



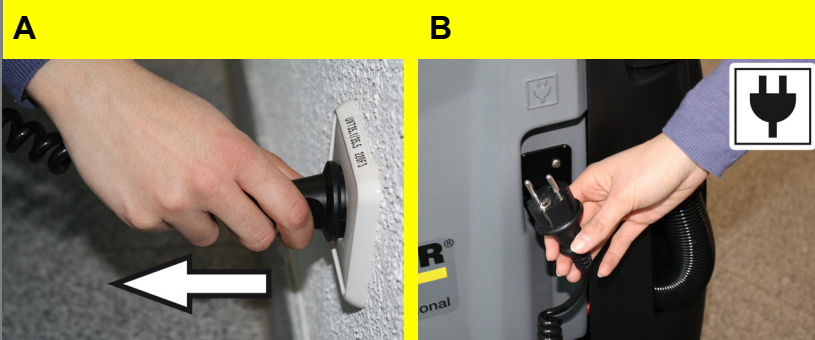
WAARSCHUWING

Dit is slechts een korte handleiding! Lees voor het gebruik of onderhoud van het apparaat de bij het apparaat gevoegde gebruiksaanwijzing.

Bij niet-naleving van de gebruiksaanwijzing en de veiligheidsinstructies kan schade aan het apparaat en kunnen gevaren voor de bediener en andere personen ontstaan.

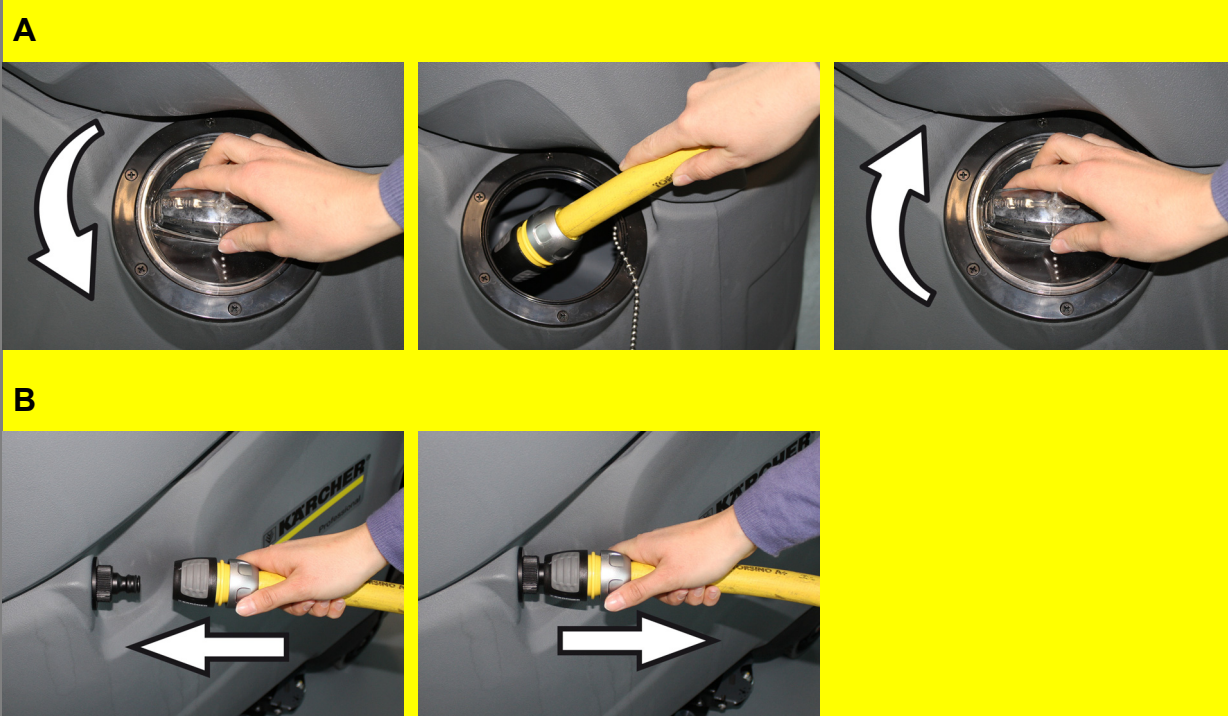
Inbedrijfstelling

1



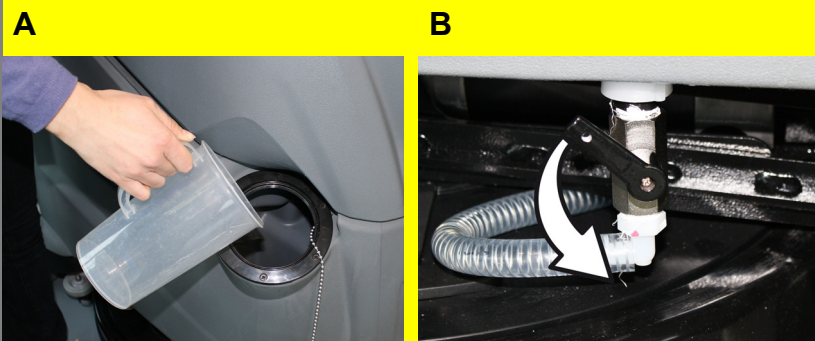
- A Scheid het oplaadapparaat van het net.
- B Hang de stroomkabel in de houder.

2



- A Deksel van het schoonwaterreservoir openen.
Schoonwater (maximaal 60 °C) vullen.
Voldoende ruimte voor het reinigingsmiddel vrijlaten.
Deksel van het schoonwaterreservoir sluiten.
- of
- B Slang met de vulautomaat verbinden en watertoevoer (max. 60 °C, max. 5 bar) openen.
Apparaat in de gaten houden, de vulautomaat onderbreekt de watertoevoer, wanneer de tank vol is.
Watertoevoer dichtdraaien en slang weer van het apparaat nemen.

3



- A Vullen met reinigingsmiddel.
- B Klep schoonwater openen.

Werking

1

A



B



Apparaat starten

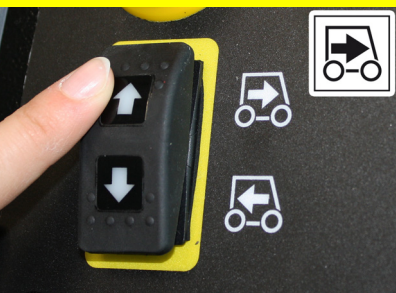
- A Op het standvlak stappen.
Gaspedaal niet indrukken.
- B Nood-stop-knop door draaien ontgrendelen.
- C Sleutelschakelaar op „1“ zetten.

C



2

A



B



Vooruit rijden

- A Instellen van rijrichting voorwaarts met de rijrichtingschakelaar op de bedieningsconsole.
- B Snelheidsbereik op de programmakeuzeschakelaar instellen.
- C Langzaam op het gaspedaal drukken. Rijpedaal loslaten, het apparaat remt zelf en blijft staan.

C



3

A



B



Achteruit rijden

- A Instellen van rijrichting achteruit met de rijrichtingsschakelaar op het bedieningspaneel.
- B Snelheidsbereik op de programmakeuzeschakelaar instellen.
- C Langzaam op het gaspedaal drukken. Rijpedaal loslaten, het apparaat remt zelf en blijft staan.

C



4

A









Schrobben en zuigen Eco-modus

- A Lichte reinigingsintensiteit
Vloer met nat reinigen en vuil water opzuigen.

Werking

- 5** **A**  **Schrobben en zuigen**
 A Hoge reinigingsintensiteit
 Vloer met nat reinigen en vuil water opzuigen.
- 6** **A**  **Zuigen**
 A Vuil opzuigen.
- 7** **A**  **Reinigingsoplossing aanbrengen**
 A Reinigingsoplossing op de sterk vervuilde vlakken aanbrengen en laten inwerken.

Werking stopzetten

- 1** **A**  **B**  **C**  **Apparaat uitschakelen**
 A Programmaschakelaar op markering 1 (rijden) zetten.
 B Sleutelschakelaar op '0' draaien en sleutel uittrekken.
 C Noodstopknop indrukken.
- 2** **A**  **Watertoevoer onderbreken**
 A Sluit de klep Schoonwater.
- 3** **A**  **B**  **Vuilwatertank leegmaken**
 ⚠ **Waarschuwing**
 Lokale voorschriften inzake de behandeling van afvalwater in acht nemen.
 A Aftapslang uit de houder nemen en in een geschikt reservoir laten zakken.
 B Vervolgens de vuilwatertank met schoon water uitspoelen.

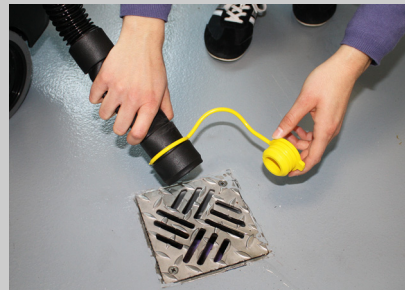
Verzorging en onderhoud

Dagelijks

wekelijks

Kärcher-klantendienst

1



⚠ Waarschuwing

Lokale voorschriften inzake de behandeling van afvalwater in acht nemen.

A Aftapslang uit de houder nemen en in een geschikt reservoir laten zakken.

B Vervolgens de vuilwatertank met schoon water uitspoelen.

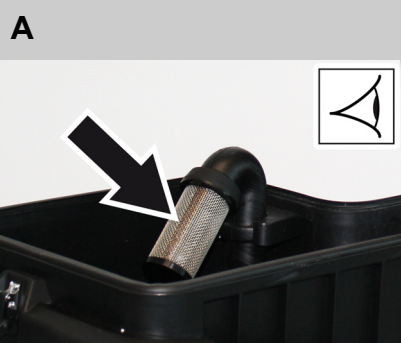


2



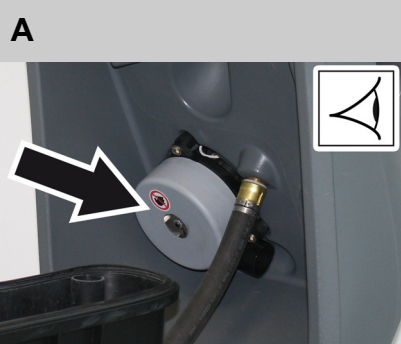
A Sluiting openen.
Bovendeel van apparaat naar voren zwenken.
Controleren of het bovendee van het apparaat goed passend op het vuilwaterreservoir zit.

3



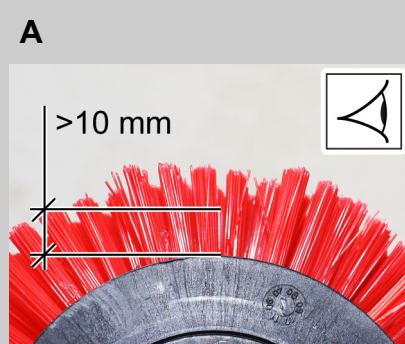
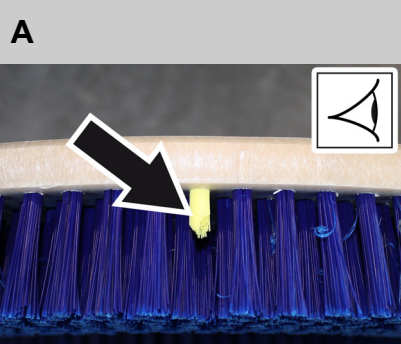
A Zeef in het schoonwaterreservoir controleren en reinigen.

4



A Vlotter in het vuilwaterreservoir reinigen en functionaliteit controleren.

5



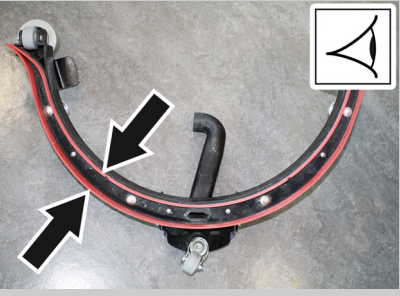
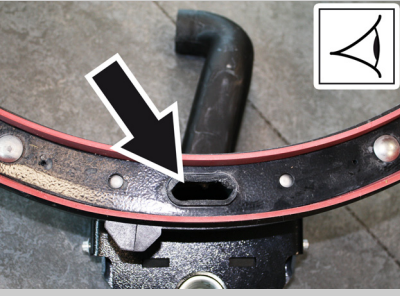


BD-variant

A Borstels controleren op slijtage en reinigen.
Als de borstelharen dezelfde lengte hebben als de indicatorharen, moeten ze vervangen worden.

BR-variant

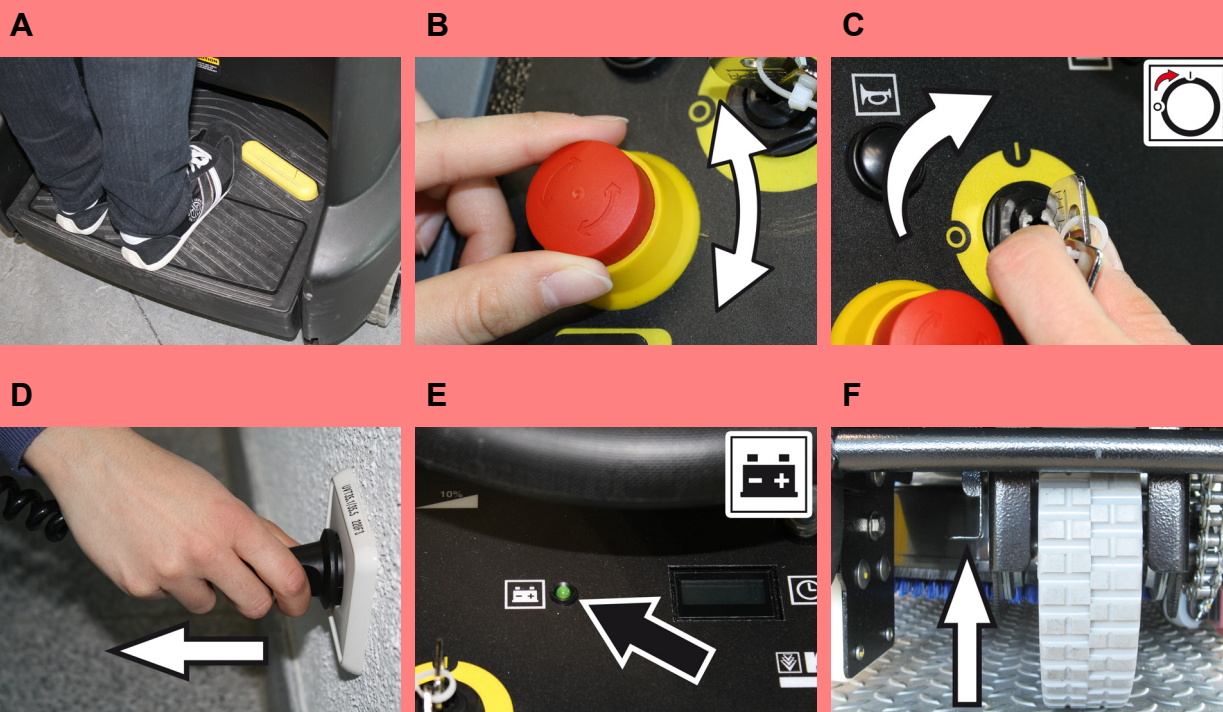
A Borstels op slijtage controleren (borstellengte minstens 10 mm), indien nodig vervangen.
Borstels controleren op vervuiling, reinigen.

Verzorging en onderhoud

			Dagelijks	wekelijks	Kärcher-klantendienst
6	<p>A</p> 	<p>B</p> 	<p>A Zuiglippen in de zuigbalk reinigen en controleren op slijtage. B Zuigkanaal reinigen.</p>		
7	<p>A</p> 		<p>A Apparaat aan de buitenkant met een vochtige, in mild zeepsop gedrenkte doek, reinigen.</p>		
8	<p>A</p> 		<p>A Accu laden.</p>		
9	<p>A</p>		<p>A Onderhoud alle 200 bedrijfsuren</p>		

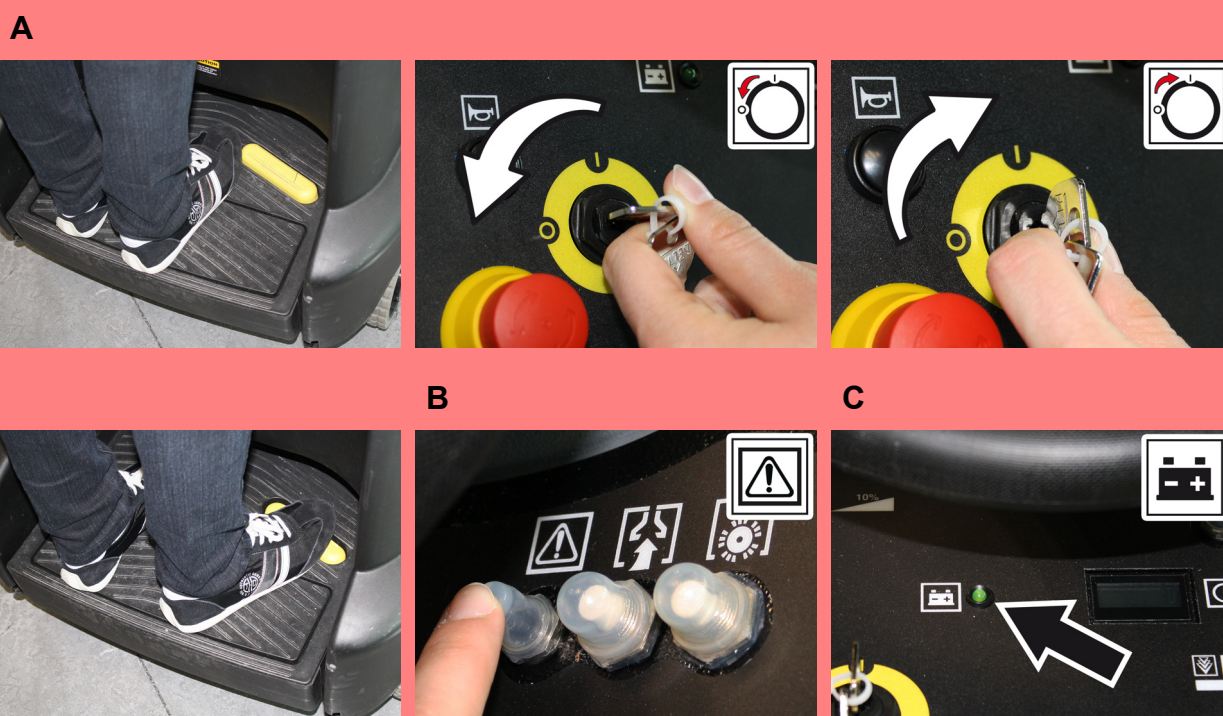
Hulp bij storingen

1



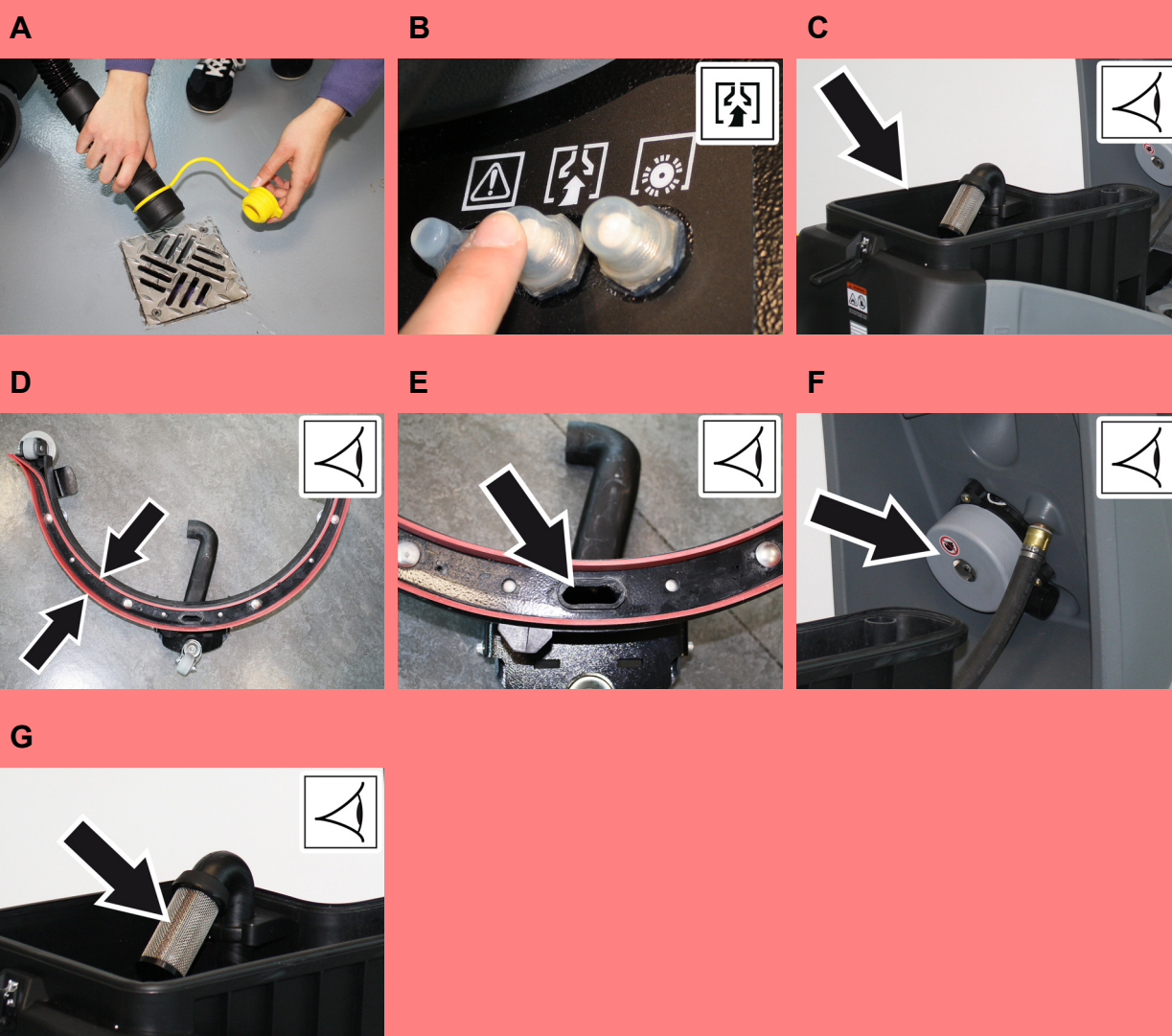
- Apparaat wil niet starten.
- A Op het standvlak stappen. Gaspedaal niet indrukken.
 - B Nood-stop-knop door draaien ontgrendelen.
 - C Sleutelschakelaar op „1“ zetten.
 - D Scheid het oplaadapparaat van het net.
 - E Batterij leeg. Accu laden.
 - F Sluit de magneetrem. Duw daartoe de hendel van de magneetrem naar boven tot de bovenste aanslag.

2



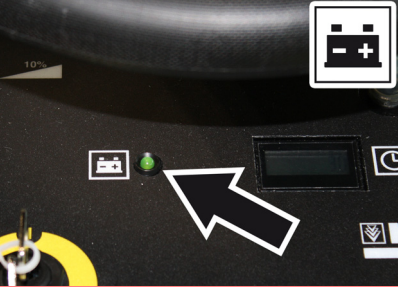
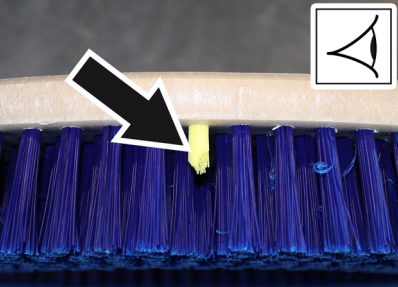
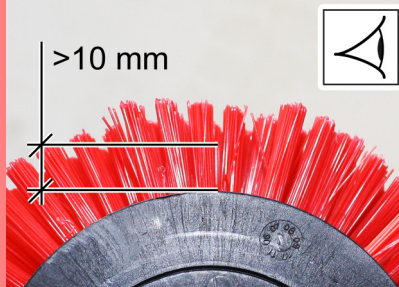




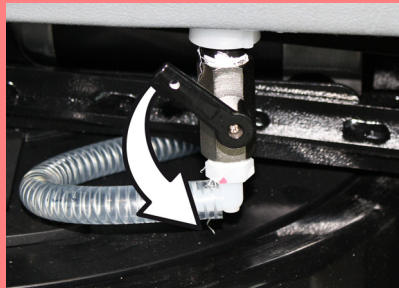

- Apparaat rijdt niet of langzaam
- A Gaspedaal loslaten, sleutelschakelaar op "0" draaien, sleutelschakelaar op "1" draaien, drukken, gaspedaal hanteren.
 - B Zekering besturing resetten.
 - C Batterij leeg. Accu laden.

3



- Geen of onvoldoende zuigcapaciteit
- A Vuilwaterreservoir leegmaken.
 - B Zekering zuigturbine resetten.
 - C Afdichting tussen vuilwaterreservoir en bovendeel van apparaat reinigen en op dichtheid controleren, indien nodig vervangen.
 - D Zuiglippen aan de zuigbalk reinigen, indien nodig omdraaien of vervangen.
 - E Zuigslang op verstopping controleren, indien nodig reinigen.
 - F Verbinding tussen zuigslang en zuigbalk en zuigslang en zuigslang en vuilwatertank controleren.
 - G Vlotter in de vuilwatertank reinigen.
 - G Zeef in het schoonwaterreservoir controleren en reinigen.

Hulp bij storingen

4	<p>A</p> 	<p>Accucontrolelampje knippert A Accu laden.</p>
5	<p>A</p>  <p>A</p>  <p>B</p> 	<p>Onvoldoende reinigingsresultaat BD-variant A Borstels controleren op slijtage en reinigen. Als de borstelharen dezelfde lengte hebben als de indicatorharen, moeten ze vervangen worden. BR-variant A Borstels op slijtage controleren (borstellengte minstens 10 mm), indien nodig vervangen. Borstels controleren op vervuiling, reinigen. B Accu laden.</p>
6	<p>A</p>  <p>B</p> 	<p>Borstels draaien niet A Zekering borstelaandrijving resetten. B Accu laden.</p>
7	<p>A</p>  <p>B</p> 	<p>Geen of te lage dosering van de reinigungsoplossing A Peil van de reinigungsoplossing in de schoonwatertank controleren, indien nodig navullen. B Klep schoonwater openen.</p>
8	<p>A</p> 	<p>Reinigingskop gaat niet naar beneden. A Zekering besturing resetten.</p>