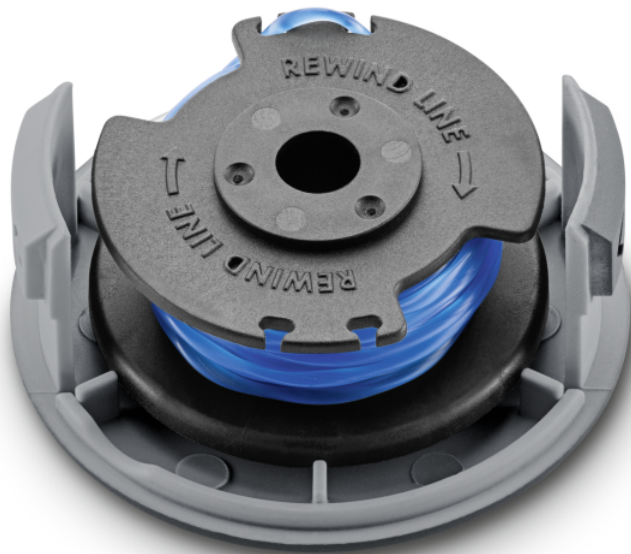


## BOBINE DE FIL POUR LTR 18 BATTERY

La bobine de fil avec couvercle pratique et fil de coupe torsadé assure de bons résultats dans les endroits difficiles d'accès. Elle est compatible avec tous les coupe-bordures Battery Power 18 V Kärcher.



### Référence

2.444-014.0

### Caractéristiques techniques

Code EAN		4054278571652
Épaisseur de fil	mm	1,6
Longueur de fil par bobine	m	3,6
Poids avec emballage	kg	0,1
Dimensions (L x l x H)	mm	75 x 75 x 34



## Fil de coupe torsadé

- Précision, fonctionnement silencieux et fiabilité grâce au fil torsadé.

## Alimentation automatique du fil

- Le fil de coupe se réajuste automatiquement et conserve ainsi toujours une longueur optimale.

## Changement sans outil de la bobine de fil

- Quelques gestes simples suffisent pour remplacer sans outil la bobine de fil.

## APPAREILS COMPATIBLES

- LTR 18-25 Battery
- LTR 18-25 Battery Set
- LTR 18-25 Battery Set
- LTR 18-30 Battery
- LTR 18-30 Battery Set
- LTR 18-30 Battery Set