

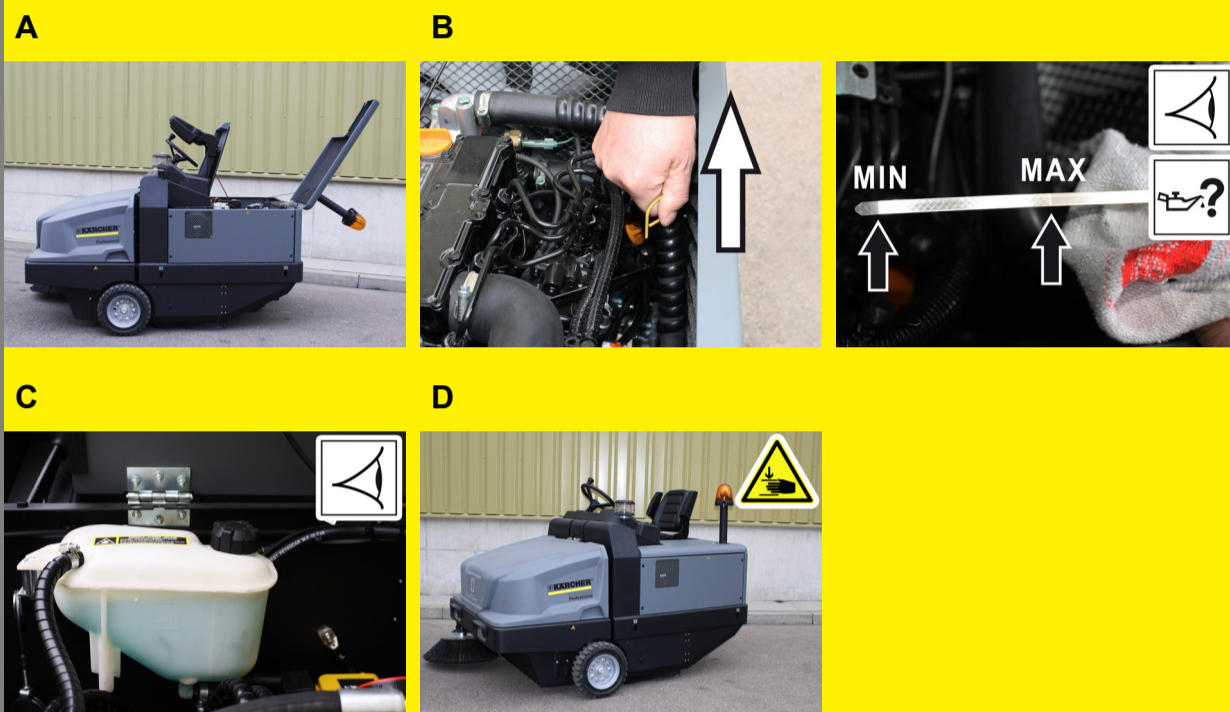


### Avertissement

Il ne s'agit ici que d'un bref mode d'emploi ! Lire le mode d'emploi ci-joint, avant d'utiliser ou d'entretenir l'appareil. En cas de non-respect des instructions de service et des consignes de sécurité, l'appareil risque de subir des dommages matériels et l'utilisateur ainsi que toute tierce personne sont exposés à des dangers potentiels.

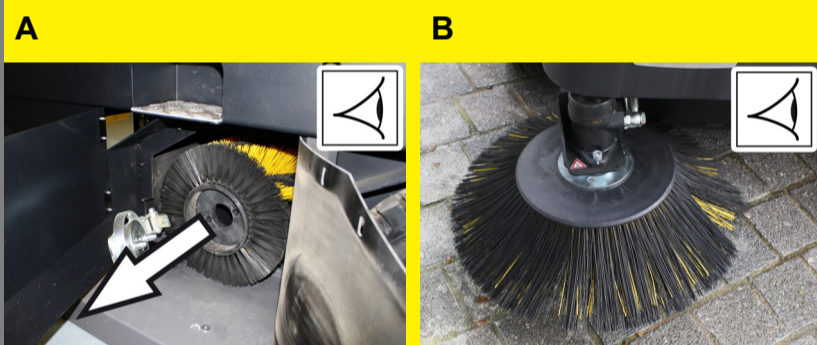
## Mise en service

# 1



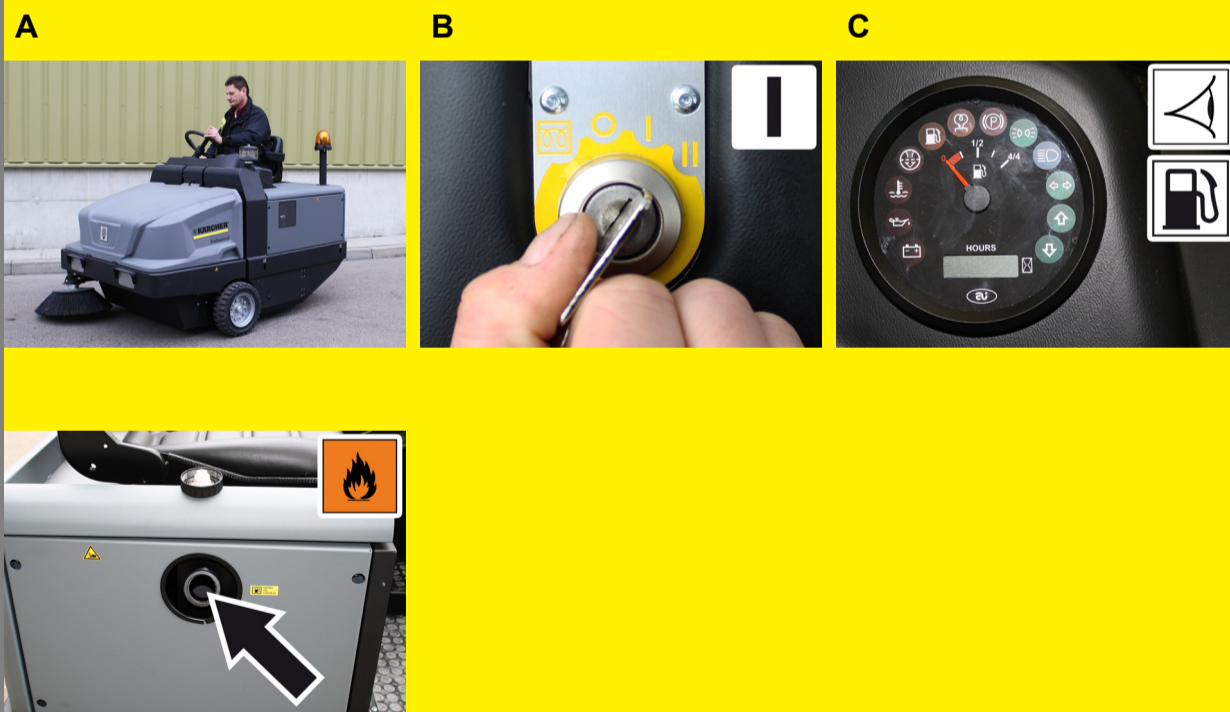
- A Faire basculer vers l'avant le siège du conducteur et le bloquer. Ouvrir et bloquer le capot.
- B Vérifier le niveau d'huile
- C Contrôler le niveau d'eau de radiateur.
- D Fermer le capot.

# 2



- A Vérifier la brosse rotative.
- B Contrôler les balais latéraux.

# 3



- A Prendre place sur le siège du conducteur.
- B Tourner la clé de contact sur la position "I".
- C Contrôler le contenu en carburant au moyen de la jauge à essence. Faire le plein de gazole

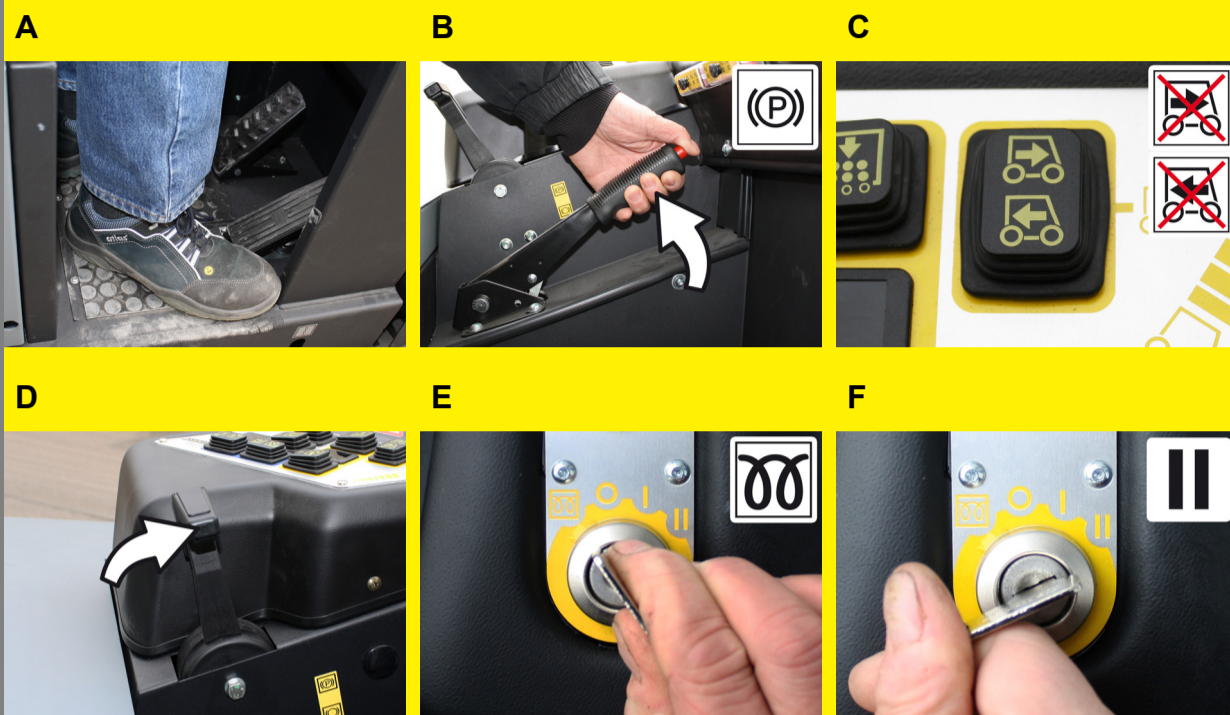
# 4



- A Tirer le levier de réglage du siège vers l'extérieur.
- B Déplacer le siège, relâcher le levier et enclencher le siège. Essayer de pousser le siège vers l'avant ou vers l'arrière afin de vérifier qu'il est bien enclenché.
- C Régler le dossier du siège.

## Fonctionnement

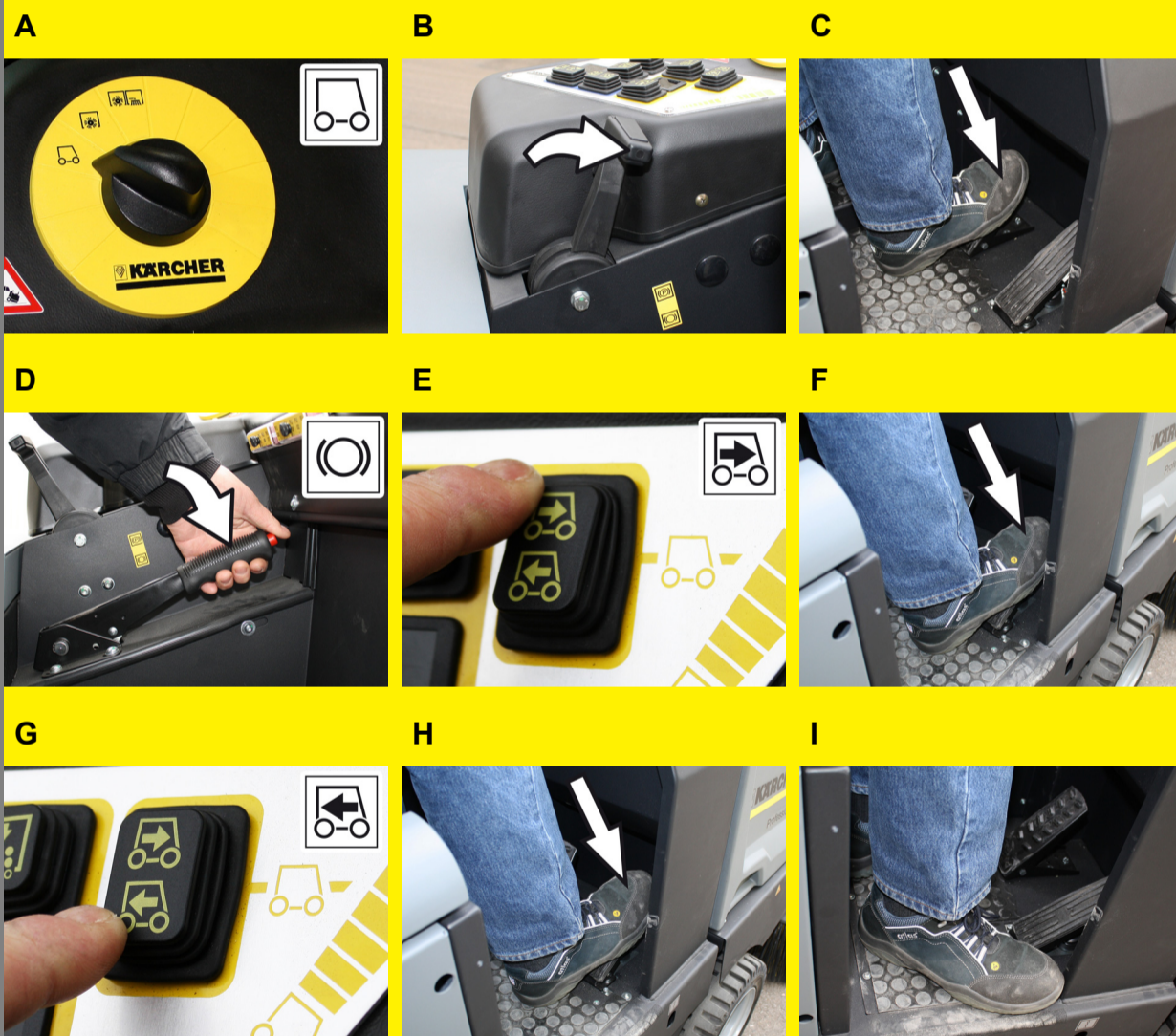
### 1



#### Démarrage de la machine

- A Prendre place sur le siège du conducteur. NE PAS actionner la pédale d'accélérateur.
- B Serrer le frein de stationnement.
- C Amener le sélecteur de déplacement en position centrale.
- D Pousser le réglage du régime moteur de 1/3 vers l'avant.
- E Placer la clef de démarrage dans la serrure d'allumage. Tourner la clé de contact en position « filament incandescent ». La lampe de préchauffage s'allume.
- F Lorsque la lampe de préchauffage s'éteint, tourner la clé de contact sur la position "II". Lorsque la machine a démarré, relâcher la clé de contact. Desserrer le frein.

### 2



#### Déplacer la balayeuse

##### Prudence

*Risque d'endommagement. N'actionner le sélecteur de sens de marche que pendant l'immobilisation de l'appareil.*

- A Régler le commutateur de programmes sur 1 (déplacement).
- B Régler le levier d'accélération complètement vers l'avant (haut régime).
- C Appuyer sur la pédale de frein et maintenir la pression.
- D Desserrer le frein.

##### Rouler en avant

- E Mettre le sélecteur du sens de marche sur « marche avant ».
- F Appuyer lentement sur la pédale d'accélérateur.

##### Rouler en arrière

##### ⚠ Danger

*Risque de blessure ! En reculant, aucun danger ne peut exister pour des troisièmes, le cas échéant laisser vous guider.*

- G Mettre le sélecteur du sens de marche sur « Arrière ».
- H Appuyer lentement sur la pédale d'accélérateur.

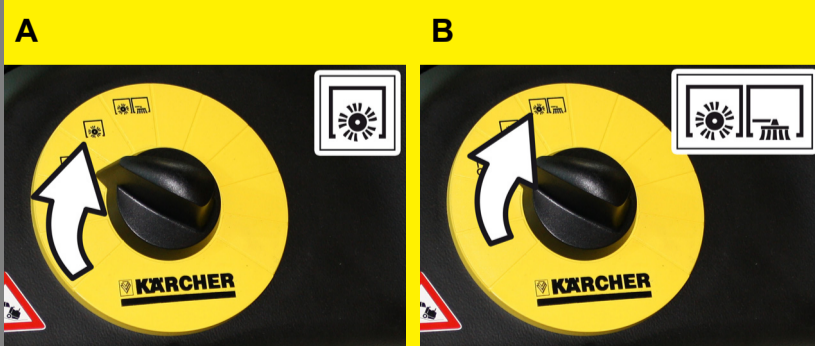
##### Freinage

- I La machine freine automatiquement et s'immobilise lorsque la pédale d'accélérateur avant est relâchée.

##### Remarque

*L'effet de freinage peut être soutenu par la pression de la pédale de frein.*

### 3



#### Balayage

##### Balayer avec la brosse rotative

- A Tourner le commutateur de programmes sur 2. La brosse rotative est abaissée.

##### Balayer avec la brosse rotative et les balais latéraux

- B Tourner le commutateur de programmes sur 3. Les balais latéraux ainsi que la brosse rotative sont abaissés.

## Fonctionnement

### 4



#### Balayage de sols humides ou mouillés

A Mettre le ventilateur hors service.

### 5



#### Nettoyer le filtre à poussières

A Appuyer sur l'interrupteur du nettoyage de filtre de poussières.

### 6



#### Fonctionnement avec gyrophare

A Allumer le gyrophare.

### 7



B



#### Vider le bac à poussières

##### ⚠ **Danger**

Risque de blessure ! Veiller à ce qu'aucune personne ni aucun animal ne se trouve dans la zone de basculement pendant le vidage du bac à poussières.

##### ⚠ **Danger**

Risque d'écrasement ! Ne jamais approcher les mains du mécanisme de vidage. Ne jamais rester sous le bac lorsqu'il est relevé.

##### ⚠ **Danger**

Risque de basculement ! Pour le processus de vidage du bac, veiller à garer le véhicule sur une surface plane.

- A Relever le bac à poussières.  
S'approcher lentement du collecteur de poussières.  
Serrer le frein de stationnement.
- B Ouvrir le couvercle du réservoir à débris.
- C Refermer le couvercle du réservoir à débris.  
Desserrer le frein.  
S'éloigner lentement du collecteur à poussières.
- D Abaisser le bac à poussières jusqu'à la position finale.

## Fin de l'utilisation



**Vider le bac à poussières**  
Voir "Fonctionnement", point 7.



**Mise hors service de l'appareil**

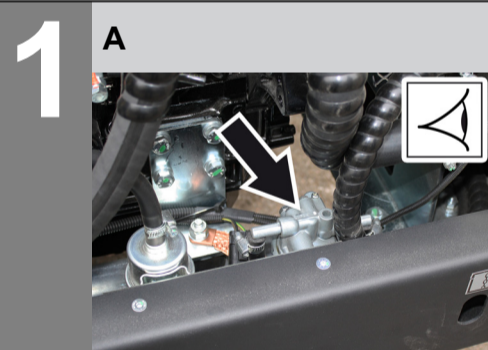
- A Régler le commutateur de programmes sur Rouler.  
Pousser le réglage du régime moteur complètement vers l'arrière.
- B Appuyer sur la pédale de frein et maintenir la pression.  
Serrer le frein de stationnement.
- C Tourner la clé de contact sur "0" et la retirer.

## Entretien et maintenance

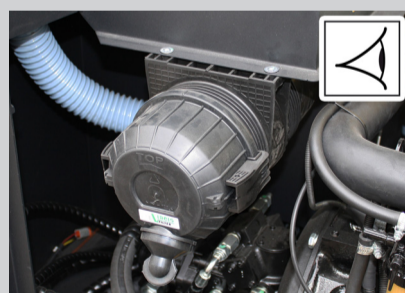
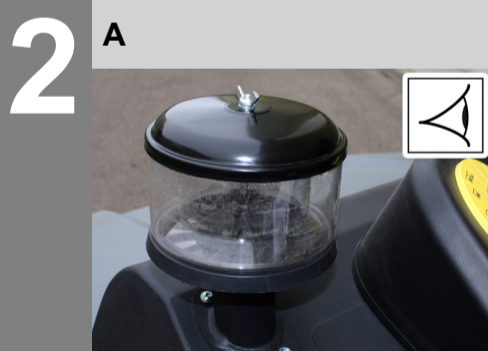
1 fois par jour

hebdomadaire

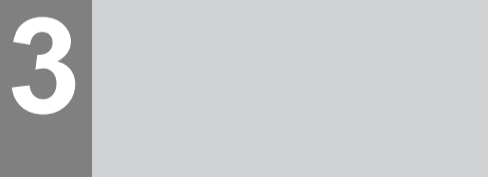
Service après-vente de Kärcher



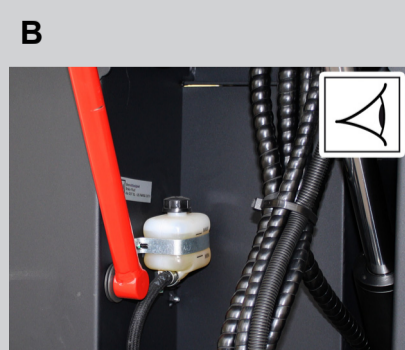
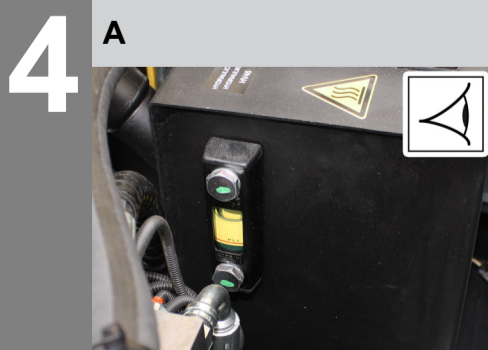
A Contrôler le filtre à carburant.



A Contrôler le séparateur centrifuge et filtre d'air, nettoyer le cas échéant.



- A Vérifier le fonctionnement de tous les éléments de commande.
- B Examiner l'appareil pour détecter tout endommagement.



- A Contrôler le niveau de l'huile hydraulique.
  - B Contrôler le niveau de liquide de frein.
- ⚠ Danger**  
*Risque de blessure ! Toujours mettre la barre de sécurité en place lorsque le bac à poussières est levé.*

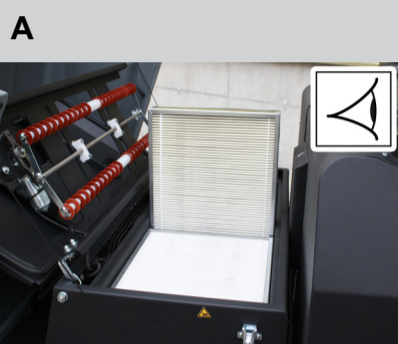
## Entretien et maintenance

1 fois par jour

hebdomadaire

Service après-vente de Kärcher

5



- A Contrôler le filtre à poussière et le cas échéant nettoyer le logement de filtre.
- B Nettoyer l'extérieur du véhicule avec un chiffon humide et un détergent doux.

**Remarque**

*N'utiliser aucun détergent corrosif.*

6

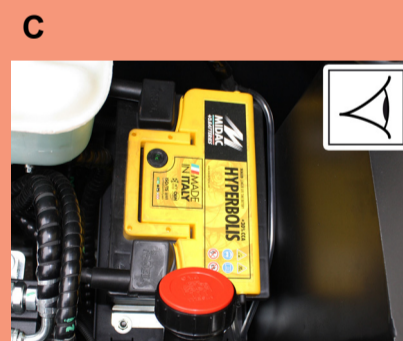
- A Nettoyer le radiateur.
- B Nettoyer le refroidisseur d'huile hydraulique.
- C Contrôler l'installation hydraulique.
- D Contrôler le degré d'usure des coupe-teau d'étanchéité et le cas échéant, les remplacer.
- E Vérifier et lubrifier le volet du collecteur.

7

**Respecter la liste de contrôle d'inspection 5.950-646.0 !**

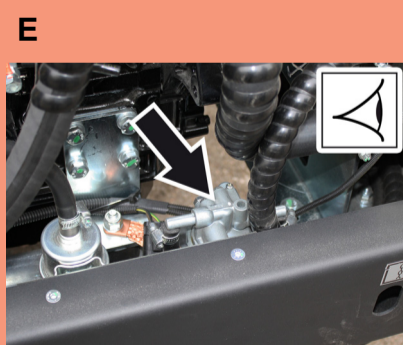
## Consignes de dépannage

1

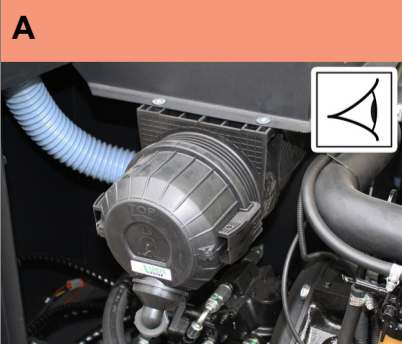


**Il est impossible de mettre l'appareil en marche**

- A S'asseoir sur le siège conducteur, le contact de sécurité du siège est activé
- B Amener le sélecteur de déplacement en position centrale.
- C Charger ou changer la batterie
- D Faire le plein, purger le système de carburant
- E Remplacer le filtre à carburant



2



**Le moteur tourne de façon irrégulière**

- A Retirer le boîtier du filtre d'air. Nettoyer ou changer le filtre à air ou la cartouche de filtre

## Consignes de dépannage

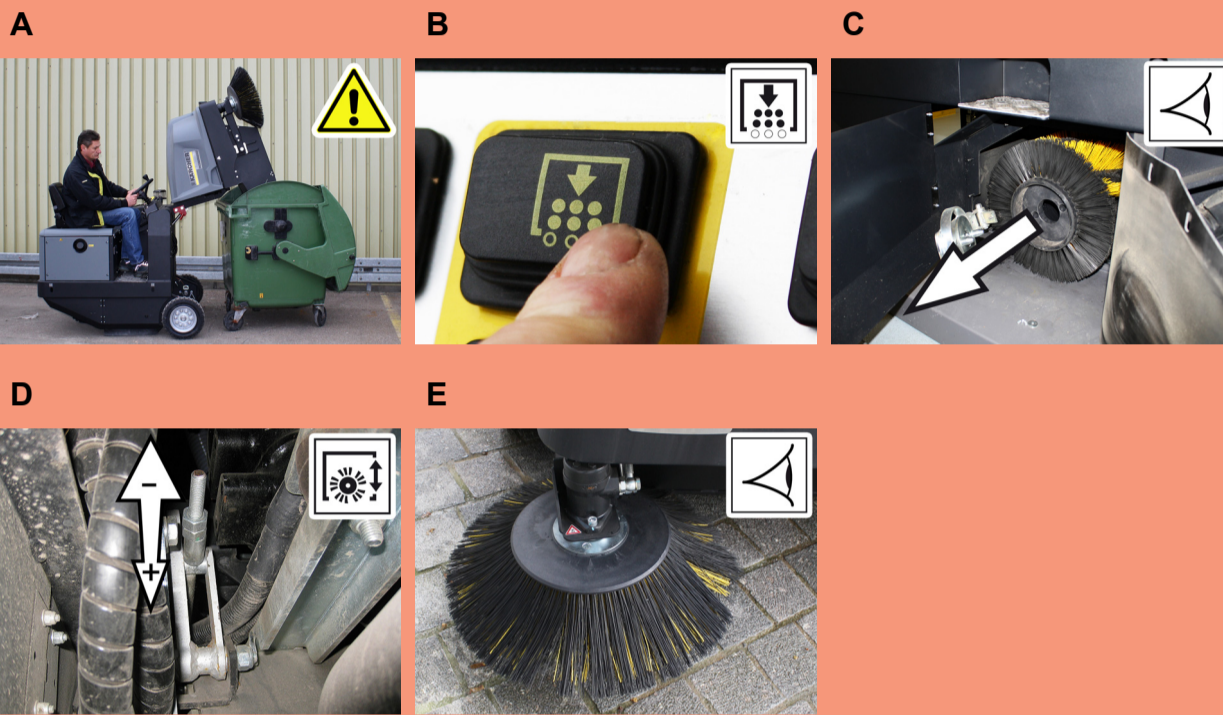
### 3



**Le moteur tourne mais le véhicule reste sur place**

- A Régler le sens de marche sur marche avant ou marche arrière.
- B Desserrer le frein
- C Contrôler la roue libre de la pompe hydraulique.

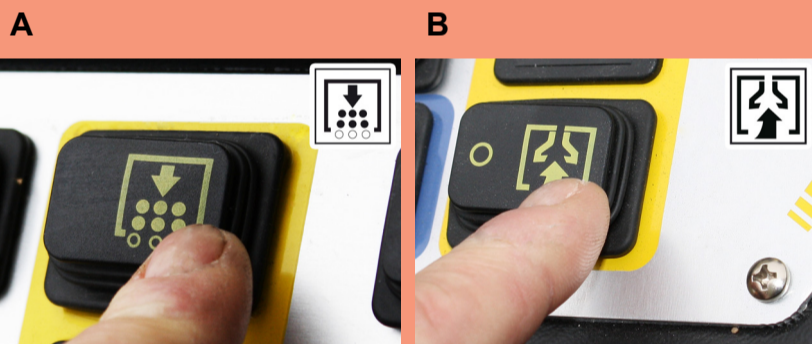
### 4



**L'unité de balayage n'absorbe pas la poussière**

- A Vider le bac à poussières  
Voir "Fonctionnement", point 7.
- B Vérifier le filtre à poussières, le nettoyer ou l'échanger
- C Changer la brosse rotative  
**Éliminer le blocage de la brosse rotative**
- D Régler la trace de balayage
- E Remplacer les balais latéraux.

### 5



**De la poussière s'échappe de l'appareil**

- A Vérifier le filtre à poussières, le nettoyer ou l'échanger
- B **mettre le ventilateur en service.**