

CV 30/1

L'aspiro-brosseur pour moquettes CV 30/1 s'illustre par un embrayage centrifuge breveté, un système de filtration à 3 phases, un remplacement de brosse sans outils et un système de changement rapide du cordon d'alimentation.



Référence 1.023-121.0

- Manche réglable en hauteur
- Brosse-rouleau réglable
- Bumper de protection

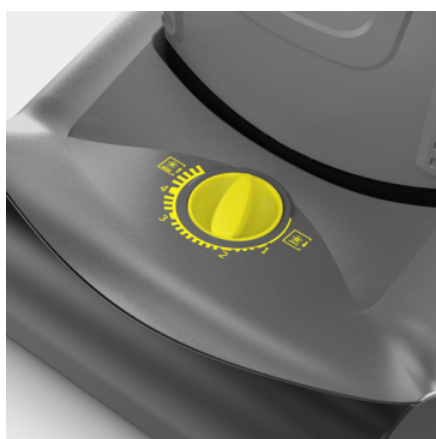
Caractéristiques techniques

Code EAN		4054278495101
Type de courant	V / Hz	220 - 240 / 50 - 60
Largeur de travail	cm	30
Dépression	mbar / kPa	193 / 19,3
Débit d'air	l/s	43
Puissance nominale	W	850
Contenance du réservoir	l	5,5
Diamètre nominal standard		DN 35
Longueur du câble	m	12
Niveau de pression acoustique	dB/A	66
Poids sans accessoires	kg	8,3
Poids avec emballage	kg	11,4
Dimensions (L × l × H)	mm	340 × 310 × 1215

Equipement

Suceur fentes		■
Suceur fauteuils		■
Tube d'aspiration amovible		■
Flexible d'aspiration cannelé		■
Sac filtrant	pièce(s)	1 / Non tissé
Affichage de l'état du filtre		■
Câble électrique enfichable		Standard
Hauteur de poignée ajustable		■
Classe de protection		II
Brosse-rouleau standard	pièce(s)	1
Mousse filtrante	pièce(s)	1

■ Standard.



Brosse-rouleau réglable

- Le réglage en hauteur permet d'adapter le rouleau à brosse à la longueur des fibres de la moquette.



Remplacement de la brosse sans outils

- Remplacement sans outils de la brosse-rouleau en un clin d'œil.



Système de changement rapide pour le cordon d'alimentation

- Remplacement du cordon d'alimentation sans connaissances préalables permettant de gagner du temps et de réduire les coûts.

ACCESSOIRES POUR CV 30/1 1.023-121.0



		Référence	Descriptif	
SUCEURS				
Suceurs à fentes				
Suceur pour fentes, DN 35, plastique, 250 mm	1	6.906-240.0	35 mm 250 mm Plastique.	■
Suceurs pour fauteuils				
Suceur pour meubles DN 35	2	6.905-998.0	Suceur pour meubles en plastique en DN 35.	□
ACCESSOIRES POUR ASPIRO-BROSSEUR POUR MOQUETTES				
Brosse-rouleau, poils durs, rouges, CV 30/1	3	6.906-642.0	Brosse-rouleau à poils durs rouges en polyamide de 277 mm de longueur pour tous les aspiro-brosseurs pour moquettes CV 30/1 de Kärcher.	■
Brosse-rouleau, poils standard, noirs, CV 30/1	4	6.906-641.0	Brosse-rouleau à poils souples standard noirs en polyamide de 277 mm de longueur pour tous les aspiro-brosseurs pour moquettes CV 30/1 de Kärcher.	□
SACS FILTRANTS				
Sacs filtrants matériau non tissé				
Sacs filtrants non tissés, 10 × , CV 30, CV 38, CV 48	5	6.904-305.0	Sacs filtrants non tissés à 3 couches résistants à la déchirure de la classe de poussière M, compatibles avec les aspirateurs poussières Kärcher. Contenu : 10 unités.	□
FILTRE T/NT				
HEPA Filter				
Filtre HEPA 13	6	2.889-286.0	Cassette filtrante HEPA 13 disponible en option, en papier et en matière synthétique pour augmenter la capacité filtrante et la pureté de l'air expulsé.	□
Filtre de sortie d'air				
Filtre de protection du moteur, 1 × , CV 30/1, CV 38/1	7	5.731-611.0	Filtre de protection du moteur pour aspiro-brosseurs pour moquettes. Le non-tissé de rechange empêche efficacement la pénétration des particules de poussière dans le moteur et doit être remplacé en cas d'encrassement important.	□

■ Standard. □ Accessoires optionnels.