

DS 6

Aspirateur poussières avec technologie de filtre à eau innovante garantissant un air rejeté frais et propre à 99,95 %. Une bénédiction, pas seulement pour les personnes allergiques.



Made in Europe



Référence

1.195-250.0

- Rangement des accessoires inclus sur l'appareil
- Idéal pour les personnes allergiques

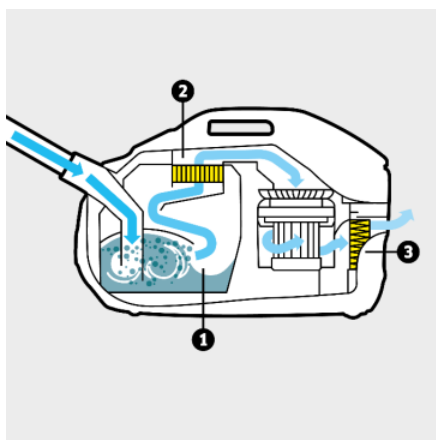
Caractéristiques techniques

Code EAN		4054278975689
Puissance absorbée	W	650
Filtre à eau	l	2
Rayon d'action	m	10,2
Type de courant	V / Hz	220 - 240 / 50 - 60
Poids sans accessoires	kg	7,5
Poids avec emballage	kg	10,8
Dimensions (L × l × H)	mm	532 × 289 × 344

Équipement

Flexible d'aspiration	m	2,1
Tube d'aspiration télescopique, matériau		Chromé
Suceur poussières commutable		■
Suceur fentes		■
Suceur fauteuils		■
Filtre HEPA 13 (EN 1822:1998)		■
Position de stationnement pratique		■
Rangement des accessoires inclus sur l'appareil		■
Agent anti-mousse "FoamStop"		■
Filtre de protection du moteur		■

■ Standard.



Système de filtration plusieurs niveaux, incluant l'innovant filtre à eau, un filtre intermédiaire lavable et un filtre HEPA 13 (EN1822:1998)

- Filtre 99,95% des particules présentes dans l'air
- Restitue un air propre et frais pour un environnement agréable
- Recommandé pour les personnes allergiques



Filtre à eau amovible

- Facile à remplir et à nettoyer



Position de stationnement pratique

- En cas d'interruption de la tâche, le flexible d'aspiration et le suceur de sol peuvent être entreposés rapidement et de manière pratique.
- Gain de place lors du rangement.

ACCESSOIRES POUR DS 6 1.195-250.0



	Référence	Descriptif	
ASPIRATEURS			
Filtre			
Filtre EPA	1 6.414-631.0	Filtre EPA lavable pour l'autolaveuse aspirante BR 45/22 et l'injecteur-extracteur DS 6 de Kärcher. Retient les particules de poussière infimes et les allergènes présents dans l'air humide condensé.	■
Filtre HEPA 13*	2 2.860-273.0	Filtre haute efficacité spécial, qui élimine en toute fiabilité 99,95 % des particules de plus de 0,3 µm. Avec joint de qualité pour protéger du pollen, des spores fongiques, des bactéries et des déjections d'acariens. *(EN : 1822:1998)	■
Suceurs			
Suceur parquet	3 2.863-302.0	Suceur parquet Kärcher à poils souples pour nettoyer en douceur les parquets et autres sols durs délicats.	□
Turbobrosse pour meubles	4 2.903-001.0	Buse avec brosse rotative à entraînement par air. Nettoie les capitonnages, fauteuils, canapés, coussins, lits, etc. et élimine en un tour de main les poils d'animaux, les miettes, même dans la voiture.	□
ANTI-MOUSSE			
FoamStop fruity	5 6.295-875.0	Cet agent liquide antimousse dissout instantanément la mousse indésirable et laisse un parfum fruité et anallergique.	○
FoamStop neutre	6 6.295-873.0	La mousse ennuyeuse est cassée rapidement à l'aide de cette anti-mousse liquide.	○

■ Standard. □ Accessoires optionnels. ○ Détergents.