

## NT 22/1 AP L

Aspirateur poussière et eau d'entrée de gamme pratique et incroyablement puissant. Son poids réduit fait du NT 22/1 Ap l'aspirateur idéal pour les applications mobiles.



### Référence

1.378-600.0

- Nettoyage du filtre efficace et semi-automatique
- Tubulure d'aspiration dans la tête de l'appareil
- Filtre cartouche en PES insensible à l'humidité

### Caractéristiques techniques

Code EAN		4054278287928
Type de courant	Ph / V / Hz	1 / 220 - 240 / 50 - 60
Débit d'air	l/s	72
Dépression	mbar / kPa	249 / 24,9
Contenance du réservoir	l	22
Matériau de la cuve		Plastique
Puissance absorbée	W	max. 1300
Diamètre nominal standard		DN 35
Longueur du câble	m	6
Niveau de pression acoustique	dB/A	71
Poids sans accessoires	kg	5,7
Poids avec emballage	kg	8,2
Dimensions (L × l × H)	mm	380 × 370 × 480

### Équipement

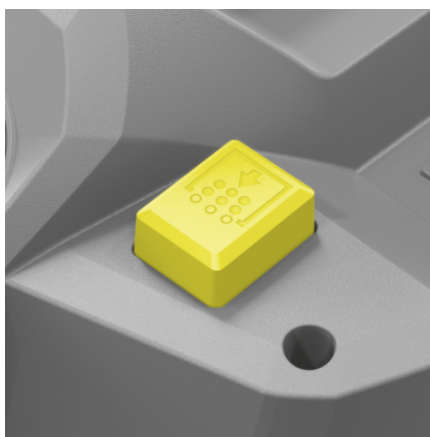
Flexible d'aspiration	m	1,9 / avec coude
Tube d'aspiration	pièce(s) × mm	2 × 505 / Plastique
Sac filtrant	pièce(s)	1 / Non tissé
Suceur sol eau/poussières	mm	300
Suceur fentes		■
Filtre à cartouche		PES
Nettoyage du filtre		Décolmatage semi-automatique du filtre Ap
Classe de protection		II
Roulette avec frein		■

■ Standard.



## Poids et dimensions réduits

- L'appareil est facile à transporter et à ranger.



## Décolmatage semi-automatique du filtre

- Le décolmatage semi-automatique du filtre maintient la puissance d'aspiration à son niveau élevé, et ce efficacement et durablement.



## Filtre cartouche en PES insensible à l'humidité

- Passage facile de l'aspiration de déchets secs à l'aspiration de liquides sans séchage préalable du filtre cartouche PES.
- Filtre PES nettoyable.

## ACCESSOIRES POUR NT 22/1 AP L

### 1.378-600.0



		Référence	Descriptif	
<b>FILTRE CARTOUCHE</b>				
<b>Filtre cartouche PES</b>				
Filtre à cartouche PES, convenant pour NT 22/1 Ap, 27/1, 48/1	1	2.889-219.0	Filtre cartouche en PES résistant à l'humidité pour aspiration eau et poussière. Certifié classe de poussière M.	■
<b>COUDES</b>				
<b>Coude, plastique</b>				
Coude, NT, DN 35, plastique, attache 2.0 côté flexible, cône côté accessoire	2	2.889-199.0	Coude en plastique en DN 35 pour aspirateurs eau et poussières. Équipé d'un raccord à attache 2.0 côté flexible et d'un raccord conique côté accessoire.	■
Coude avec curseur à air parasite, T, DN 35, plastique, antistatique, attache 2.0 côté flexible, cône côté accessoire	3	2.889-148.0	Coude antistatique et ergonomique en plastique avec curseur à air parasite en DN 35 pour aspirateurs poussières. Équipé d'un raccord à attache 2.0 côté flexible et d'un raccord conique côté accessoire.	□
Coude, NT, DN 35, plastique, électroconducteur, attache 2.0 côté flexible, cône côté accessoire	4	2.889-168.0	Coude électroconducteur et ergonomique en plastique en DN 35 pour aspirateurs eau et poussières. Équipé d'un raccord à attache 2.0 côté flexible et d'un raccord conique côté accessoire.	□
Coude, NT, DN 35, plastique, attache 2.0 côté flexible, cône côté accessoire	5	2.889-170.0	Coude ergonomique en plastique en DN 35 pour aspirateurs eau et poussières. Équipé d'un raccord à attache 2.0 côté flexible et d'un raccord conique côté accessoire.	□
<b>SUCEURS</b>				
<b>Suceurs pour sols</b>				
Suceur eau et poussières avec crochet de stationnement, DN 35, 300 mm	6	2.899-811.0	Suceur eau et poussières en plastique doté de roulettes latérales et d'un crochet de stationnement en DN 35. Remplacement des bandes de brosses et des raclettes en caoutchouc sans outils grâce à une attache. Largeur de travail : 300 mm.	■
Suceur eau et poussières, plastique Adv, DN 35	7	2.889-152.0	Suceur d'aspiration eau et poussière largeur 360 mm à changement d'insert facile. Ruban brosse et lèvres en caoutchouc inclus.	□
<b>Suceurs à fentes</b>				
Suceur pour fentes, DN 35, plastique, 225 mm	8	2.889-159.0	Suceur pour fentes en diamètre nominal DN 35 pour aspirateurs poussières et aspirateurs eau et poussières de Kärcher. Longueur 225 mm.	■
<b>Suceurs auto</b>				
Suceur voiture ergonomique, DN 35, 100 mm	9	2.889-356.0	Suceur d'aspiration voiture DN 35 ergonomique et pratique en plastique, d'une largeur de travail de 100 mm pour le nettoyage intérieur des véhicules. Compatible avec tous les aspirateurs eau et poussières dotés de coudes en DN 35.	□
Suceur voiture, DN 35, 90 mm	10	6.906-108.0	Suceur d'aspiration auto en PVC, maniable, plat et incurvé développé pour tous les aspirateurs eau et poussières Kärcher avec des poignées coudées d'un DN 35. Largeur de travail : environ 90 mm.	□
<b>Suceurs caoutchouc, biseautés 45°</b>				
Suceur d'aspiration en caoutchouc, biseauté à 45° 35 mm x 220 mm	11	6.902-104.0	35 mm 220 mm. Permet d'aspirer sur les machines, résistant aux hydrocarbures.	□
Suceur d'aspiration caoutchouc NT, biseauté 45°, DN 40	12	6.902-105.0	40 mm 220 mm. Permet d'aspirer sur les machines, résistant aux hydrocarbures.	□
<b>TUBES D'ASPIRATION</b>				
<b>Tubes d'aspiration, plastique</b>				
Tube d'aspiration, 2 x, HV et NT, DN 35, longueur de 505 mm, plastique, compatible avec : HV 1/1 Bp, NT 22/1, NT 27/1, NT 48/1, ProNT 600 L	13	2.889-218.0	Le jeu de tubes d'aspiration se compose de 2 tubes d'aspiration en plastique haut de gamme (DN 35 et longueur de 505 mm chacun). Pour l'aspirateur à main sans fil HV 1/1 Bp et les aspirateurs eau et poussières de Kärcher.	■
<b>Tubes d'aspiration, métal</b>				
Tube d'aspiration, DN 35, longueur de 505 mm, acier chromé, compatible avec : T 7/1, T 10/1 T 12/1, NT 22/1, NT 30/1, NT 40/1, NT 50/1, NT 65/2	14	6.902-074.0	Tube d'aspiration en acier chromé pour les aspirateurs poussières et eau et poussières de Kärcher, DN 35 et longueur de 505 mm.	□

■ Standard. □ Accessoires optionnels.

## ACCESSOIRES POUR NT 22/1 AP L 1.378-600.0



		Référence	Descriptif	
<b>SACS FILTRANTS</b>				
<b>Sacs filtrants matériau non tissé</b>				
Sacs filtrants non tissés, 5 × , NT 22/1	15	2.889-217.0	Sacs filtrants non tissés à 3 couches résistants à la déchirure de la classe de poussière L, compatibles avec les aspirateurs eau et poussières Kärcher. Contenu : 5 unités.	<input type="checkbox"/>
<b>FLEXIBLES D'ASPIRATION</b>				
<b>Flexibles d'aspiration avec système d'attache 2.0 (compatible avec les aspirateurs fabriqués à partir de 2017)</b>				
Flexible d'aspiration, NT, DN 35, longueur 2,5 m, attache 2.0, baïonnette 2.0	16	2.889-134.0	Le flexible d'aspiration en diamètre nominal DN 35 et d'une longueur de 2,5 m convient à l'utilisation avec les aspirateurs eau et poussières de Kärcher.	<input type="checkbox"/>
Flexible d'aspiration, NT, DN 35, longueur 2,5 m, électroconducteur, attache 2.0, baïonnette 2.0	17	2.889-136.0	Le flexible d'aspiration électroconducteur en diamètre nominal DN 35 et d'une longueur de 2,5 m convient à l'utilisation avec les aspirateurs eau et poussières.	<input type="checkbox"/>
Flexible de rallonge, T et NT, DN 35, longueur 2,5 m, attache 2.0, manchon de raccordement	18	2.889-145.0	Le flexible de rallonge en diamètre nominal DN 35 et d'une longueur de 2,5 m convient à l'utilisation avec les aspirateurs eau et poussières et les aspirateurs poussières de Kärcher.	<input type="checkbox"/>
<b>RACCORDS DE JONCTION</b>				
<b>Manchon de raccordement C-DN (clip sur cône), électroconducteur</b>				
Adaptateur à clip DN 35 sur cône DN 35	19	5.407-005.0	Système adaptateur à clip DN 35 pour le raccordement de tubes d'aspiration et de petits suceurs avec un cône DN 35. Parfait pour le nettoyage intérieur des véhicules, même sans raccorder d'autres suceurs.	<input type="checkbox"/>
<b>Manchon de raccordement pour outils électroportatifs, raccord à clip</b>				
Manchon à outil pour outils électroportatifs, DN 35, système d'attache 2.0	20	2.889-151.0	Manchon à outil avec embout en caoutchouc et curseur à air parasite pour le réglage de la puissance d'aspiration lors du travail avec des outils électroportatifs. Compatible avec des flexibles d'aspiration DN 35 avec système d'attache 2.0.	<input type="checkbox"/>
<b>Manchon de raccordement pour outil électroportatif, vissable</b>				
Chapeau caoutchouc manchon	21	5.303-877.0	Manchon à outil en caoutchouc pour le vissage sur le flexible d'aspiration.	<input type="checkbox"/>
<b>AUTRES ACCESSOIRES NT</b>				
Outil de poussière de perçage	22	2.679-000.0	Suceur pour poussière de forage pour l'aspiration sans poussières de trouspercés au foret. Compatible avec les aspirateurs eau et poussières de Kärcher.	<input type="checkbox"/>
Nouvel adaptateur à clip sur ancien adaptateur à clip DN 35	23	2.889-312.0	Adaptateur pour le raccordement des flexibles du nouveau système d'accessoires des aspirateurs eau et poussières avec des coudes ou des flexibles de rallonge de l'ancien système. Pour diamètre nominal DN 35.	<input type="checkbox"/>
Adaptateur pour flexibles NT avec raccord à baïonnette 1.0	24	5.031-436.0	Adaptateur électroconducteur pour le raccordement des flexibles NT avec raccord à baïonnette 1.0 de diamètre nominal DN 35, 40, 50 avec le nouveau système d'accessoires pour les aspirateurs eau et poussières Kärcher.	<input type="checkbox"/>

■ Standard. □ Accessoires optionnels.