

## KM 70/20 C 2SB

Résultats de nettoyage parfaits à l'intérieur comme à l'extérieur : la balayeuse mécanique KM 70/20 C 2SB à deux brosses latérales offre un rendement surfacique élevé et un balayage quasiment sans poussières.



### Référence

1.517-131.0

- Entraînement du balai central par les deux roues
- Guidon réglable trois positions
- Brosse principale et brosses latérales toujours réglables

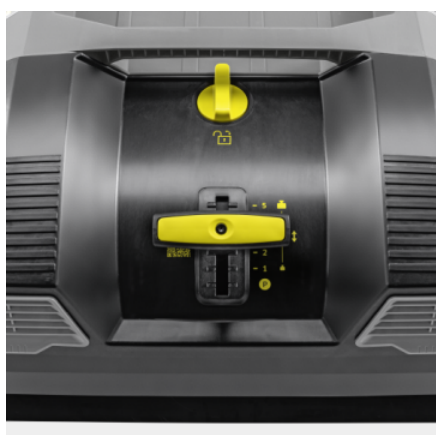
### Caractéristiques techniques

Code EAN		4054278809519
Type d'entraînement		manuel
Rendement surfacique max.	m <sup>2</sup> /h	3920
Largeur de travail	mm	480
Largeur de travail avec un balai latéral	mm	700
Largeur de travail avec deux balais latéraux	mm	980
Volume brut/net du conteneur	l	45 / 20
Poids (avec accessoires)	kg	22
Poids, en état de marche	kg	22
Poids de l'emballage	kg	27,5

### Équipement

Filtre à poussières fines	■
Entraînement balayage manuel	■
Balai principal réglable	■
Timon rabattable	■
Balayage par poussée	■
Utilisation en extérieur	■
Utilisation en intérieur	■

■ Standard.



## Brosse principale et brosses latérales toujours réglables

- Pression de contact réglable pour un résultat de balayage optimal.
- L'adaptation de la pression de contact réduit l'usure du rouleau-balai.
- Pour protéger les poils, il est possible de soulager complètement le rouleau-balai et les brosses latérales.



## Filtre pour poussières

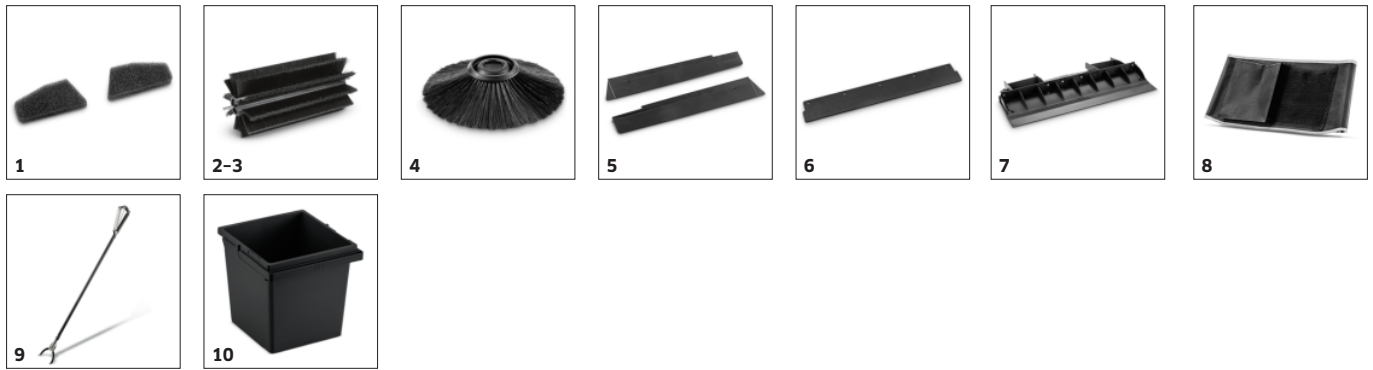
- Le filtre à poussières nettoie efficacement l'air rejeté et empêche la formation de poussières lors du balayage.
- Le système de filtrage est facilement accessible pour un remplacement rapide et facile



## Système Home Base

- Support confortable pour d'autres équipements comme un seau et une pince à gros déchets.
- Les accessoires sont toujours à portée de main dans un sac sur le guidon.

## ACCESSOIRES POUR KM 70/20 C 2SB 1.517-131.0



		Référence	Descriptif	
<b>FILTRES</b>				
<b>Filtre en mousse</b>				
Set filter	1	2.644-435.0	Lavable et résistant à l'humidité, ce filtre permet d'économiser sur les coûts de maintenance.	■
<b>ROULEAU-BALAI PRINCIPAL</b>				
<b>Rouleau-balai standard</b>				
Reversing rolling mill standard KM70/20	2	6.907-783.0	Robuste balai principal (poils universels), résistant à l'humidité. Pour toutes les surfaces. Durée de vie élevée.	■
<b>Balai principal dur</b>				
Rouleau-balai principal dur	3	6.903-999.0	Convient à l'élimination des impuretés très incrustées en extérieur.	□
<b>BALAIS LATÉRAUX</b>				
<b>Balai latéral standard</b>				
Side broom standard for replacement	4	2.644-447.0	Brosse universelle résistante à l'humidité, grande longévité, convient à toutes les surfaces. Pour KM 70/20 C.	■
<b>DIVERS</b>				
Set side strip cpl.	5	2.644-436.0		■
Skirting sweep tank	6	5.030-124.0		■
Rear skirting	7	5.032-334.0		■
<b>AUTRES ACCESSOIRES BR / BD</b>				
<b>Accessoires Home Base</b>				
Sac à accessoires Homebase	8	5.032-196.0	Le sac à accessoires sur le guidon permet un rangement très simple et pratique des équipements de nettoyage supplémentaires.	□
Kit additionnel pince à gros déchets	9	2.640-908.0	Pour ramasser les ordures.	□
<b>TROLLEYS &amp; BUCKET SYSTEMS</b>				
<b>Storage</b>				
Seau 15 l	10	2.855-249.0	Le grand seau d'une contenance de 15 l convient idéalement pour la méthode de nettoyage au seau.	□

■ Standard. □ Accessoires optionnels.