

## HDS 13/35 DE TR1

Le nettoyeur haute pression sur remorque HDS 13/35 De Tr1 fonctionne à 350 bar de pression. Mobile et autonome, il est idéal dans le secteur municipal, les chantiers de construction et l'industrie.



Made in Germany



Stage V



### Référence

1.524-521.2

- Réduction automatique de la vitesse du moteur pendant les arrêts de travail
- Réglage de la vitesse de rotation
- Version fixe et mobile disponible

### Caractéristiques techniques

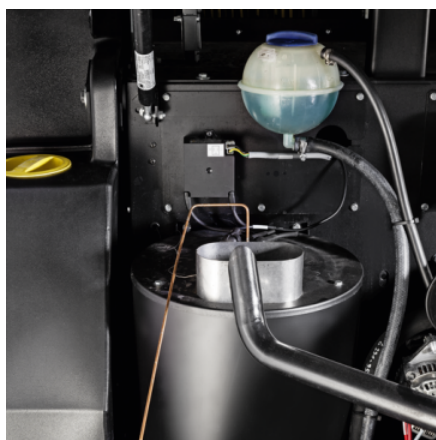
Type d'entraînement		Diesel
Constructeur du moteur		Yanmar
Puissance du moteur	<b>kW / PS</b>	19 / 26
Débit	<b>l/h</b>	650 - 1300
Pression	<b>bar / MPa</b>	100 - 350 / 10 - 35
Consommation fioul ecoefficiency	<b>kg/h</b>	9,3
Dimensions (L x l x H)	<b>mm</b>	3646 x 1747 x 1735

### Équipement

Poignée-pistolet		Industrie
Flexible haute pression	<b>m</b>	30
Lance	<b>mm</b>	700
Buse turbo		■
Réglage de la pression sur la régulation de vitesse		■

■ Standard.

L'utilisation de cet appareil nécessite une formation.



## Effacité maximale

- Technologie de brûleur éprouvée et extrêmement efficace.
- La récupération de la chaleur générée par le moteur pendant le fonctionnement à l'eau chaude permet d'économiser jusqu'à 14 % de carburant.
- Fonctionnement écologique et coûts d'exploitation plus faibles grâce au mode ecoefficiency de Kärcher.



## Utilisation facile

- EASY-Operation : utilisation de la remorque grâce à un panneau de commande central.
- 2 tambours-enrouleurs situés sur l'arrière permettent un montage et un démontage rapides.
- Rangement spacieux : l'équipement de protection, les accessoires et les détergents sont toujours bien rangés et restent à portée de main.



## Autonome

- Grand réservoir à eau de 500 l pour jusqu'à trente minutes de nettoyage à débit d'eau maximal.
- Réservoir à gazole de 100 litres, idéal pour les longs travaux.
- Les puissants moteurs diesel Yanmar permettent un fonctionnement autonome sans source d'alimentation externe.

## ACCESSOIRES POUR HDS 13/35 DE TR1

### 1.524-521.2



	Référence	Descriptif	
<b>PIÈCES D'ACCOUPLLEMENT</b>			
<b>Raccord</b>			
Coupleur	1 4.403-002.0	Pour la connexion et le rallongement de flexibles haute pression. Raccordement 2 × M 22 × 1,5.	<input type="checkbox"/>
<b>KITS D'ADAPTATION</b>			
<b>Fleet mounting kit</b>			
Kit module Plug-in Connect	2 2.644-391.0	Le module IoT* permet de transmettre au système Equipment Management des informations relatives au lieu d'utilisation et aux heures de fonctionnement des appareils Kärcher fonctionnant sur batterie et des appareils d'autres fabricants.	<input type="checkbox"/>
<b>NETTOYEURS HAUTE PRESSION À EAU FROIDE CAGE</b>			
<b>Flexibles haute pression</b>			
Manguera de alta presión, 3 m, 640 bar, M22 × 1,5	3 6.391-856.0	DN 8 3 m. 640 bar, M 22 × 1,5.	<input type="checkbox"/>
Manguera de alta presión, 10 m, 640 bar, M22 × 1,5	4 6.391-848.0	DN 8 10 m. 640 bar, M 22 × 1,5.	<input type="checkbox"/>
Manguera de alta presión, 20 m, 640 bar, M22 × 1,5	5 6.391-857.0	DN 8 20 m. 640 bar, M 22 × 1,5	<input type="checkbox"/>
Manguera de alta presión, 10 m, 620 bar, M22 × 1,5	6 6.391-846.0	DN 10 10 m. 620 bar, M 22 × 1,5.	<input type="checkbox"/>
Manguera de alta presión, 20 m, 620 bar, M22 × 1,5	7 6.391-847.0	DN 10 20 m. 620 bar, M 22 × 1,5.	<input type="checkbox"/>
Manguera de alta presión, 30 m, 620 bar, M22 × 1,5	8 6.391-019.0	Flexible longue durée de vie, résistant à l'abrasion et souple, à raccord M 22 × 1,5, revêtu de plusieurs couches d'acier. Convient pour une pression de travail jusqu'à 620 bar.	<input type="checkbox"/>
<b>Raccords et connecteurs</b>			
Raccord	9 4.403-004.0	Pour la connexion et le rallongement de flexibles haute pression. Raccordement 2 × M 22 × 1,5. Matériau : acier inoxydable.	<input type="checkbox"/>
<b>Pistolets</b>			
Pistolet industriel Kärcher	10 4.775-824.0	Pistolet industriel de pulvérisation à main 650 bar à débit optimisé. Robustesse et durabilité pour un usage professionnel. Matériaux en qualité alimentaire et résistants à l'eau de mer. Raccord pour flexible haute pression M 22 × 1,5.	<input type="checkbox"/>
Support d'épaule	11 2.639-251.0	Support d'épaule robuste, obligatoire en cas de force de réaction supérieure à 150 N. Compatible avec toutes les lances industrielles Kärcher.	<input type="checkbox"/>
<b>Lances</b>			
Lance 700 mm	12 4.760-679.0	700 mm. Avec raccord pour buses.	<input type="checkbox"/>
Lance d'incendie complet 60 Mpa 1050 mm	13 4.760-653.0	1050 mm. Avec raccord pour buses.	<input type="checkbox"/>
Lance d'incendie complet 1550 mm 65 MPa	14 4.760-675.3	1500 mm. Avec raccord pour buses.	<input type="checkbox"/>

■ Standard. □ Accessoires optionnels.

## ACCESSOIRES POUR HDS 13/35 DE TR1

### 1.524-521.2

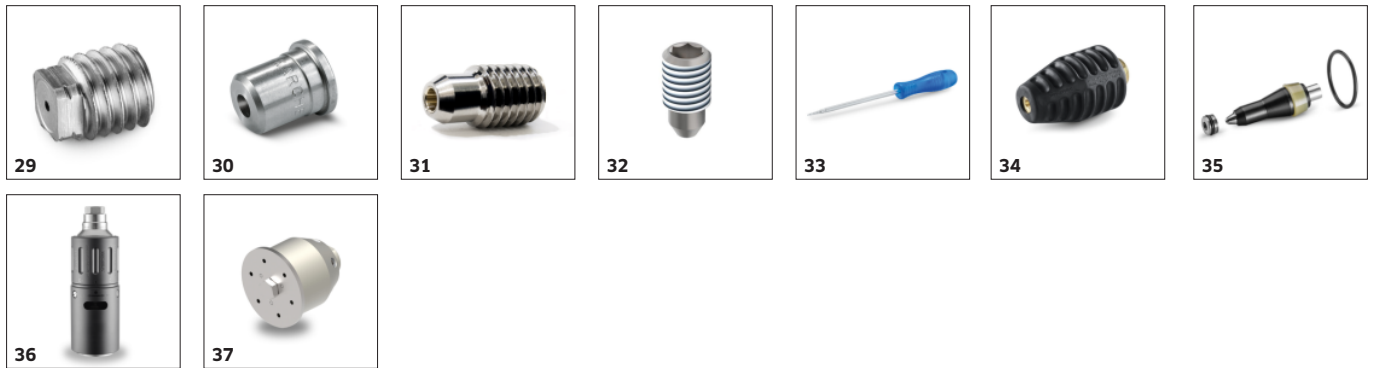


		Référence	Descriptif	
<b>NETTOYEURS HAUTE PRESSION À EAU FROIDE CAGE</b>				
<b>Lances</b>				
Lance d'incendie complet 2050 mm 65 Mpa	15	4.760-677.0	2050 mm. Avec raccord pour buses.	<input type="checkbox"/>
<b>Nettoyage des conduites</b>				
Clapet anti-retour pour débouche canalisations	16	6.470-223.0	Le clapet anti-retour permet une utilisation confortable, sûre et efficace du débouche canalisations.	<input type="checkbox"/>
Buse de nettoyage des conduites type 050	17	4.765-012.0	Buse débouche canalisations standard pour flexible de nettoyage des canalisations à raccord fileté G1/4". Configuration des buses : 3 dirigées vers l'arrière.	<input type="checkbox"/>
Buse de nettoyage des conduites Quatre 0	18	4.765-016.0	Buse débouche canalisations Quattro pour flexible de nettoyage des canalisations à raccord fileté G1/4". Configuration des buses : 3 dirigées vers l'arrière et 1 dirigée vers l'avant.	<input type="checkbox"/>
Buse débouche canalisations, rotor	19	5.763-092.0	Buse débouche canalisations à rotor pour flexible de nettoyage des canalisations à raccord fileté G1/4". Configuration des buses : 3 dirigées vers l'arrière.	<input type="checkbox"/>
Flexible de nettoyage des canalisations	20	6.392-401.0	Flexible haute pression souple (DN 8) pour un nettoyage efficace des canalisations. Longueur 10 m. Raccord fileté pour buse G1/4".	<input type="checkbox"/>
	21	6.392-402.0	Flexible haute pression souple (DN 8) pour un nettoyage efficace des canalisations. Longueur 20 m. Raccord fileté pour buse G1/4".	<input type="checkbox"/>
	22	6.392-403.0	Flexible haute pression souple (DN 8) pour un nettoyage efficace des canalisations. Longueur 30 m. Raccord fileté pour buse G1/4".	<input type="checkbox"/>
<b>Nettoyeur de surfaces</b>				
Nettoyeur de surfaces FR 50 Me	23	2.643-577.0	Nettoyeur de surfaces pour un nettoyage efficace jusqu'à 500 bar et un nettoyage à l'eau chaude jusqu'à 100 °C. Avec quatre roulettes pivotantes pour un usage confortable. Les jeux de buses spécifiques aux différents appareils sont à commander séparément.	<input type="checkbox"/>
Jeu de buses 025 FRI 50 Me	24	6.415-045.0	Jeu de buses propre au nettoyeur de surfaces FRI 50 Me.	<input type="checkbox"/>
<b>Dispositif de sablage</b>				
Adaptateur nécessaire pour lance de sablage et TD 3000	25	5.401-325.0	M 20 x FI vers 9/16" UNF FE.	<input type="checkbox"/>
Dispositif de sablage	26	9.872-435.0	Tête de pulvérisation pour sablage. Taille de buse : 3 x 0,7 mm. Comprend uniquement la tête de pulvérisation. Sans flexible ni lance.	<input type="checkbox"/>
Buse de rechange pour dispositif de sablage	27	6.025-346.0	Buse de rechange en carbure de bore pour tête de pulvérisation pour sablage. Couleur bleue.	<input type="checkbox"/>
Buse F98 pour dispositif de sablage	28	9.886-551.0	Jeu de trois buses pour tête de pulvérisation pour sablage. Taille de buse 0,7 mm.	<input type="checkbox"/>

■ Standard. □ Accessoires optionnels.

## ACCESSOIRES POUR HDS 13/35 DE TR1

### 1.524-521.2



		Référence	Descriptif	
<b>NETTOYEURS HAUTE PRESSION À EAU FROIDE CAGE</b>				
<b>Dispositif de sablage</b>				
Buse F98 pour dispositif de sablage	29	6.025-255.0	Buse pour tête de pulvérisation pour sablage. Taille de buse 0,7 mm.	<input type="checkbox"/>
<b>BUSES</b>				
<b>Powerbuses</b>				
Buse à jet plat, 15051	30	5.765-190.0	Buse à jet plat 15051 à 15° pour nettoyeur haute pression HD 13/35. Convient pour une pression jusqu'à 350 bar et jusqu'à 1300 l/h (électrique, remorque HDS).	<input type="checkbox"/>
<b>Bus vissables F21</b>				
Buse aveugle F21	31	6.025-237.0	Buse bouchon fileté F21. Pour une pression de service jusqu'à 3 000 bar.	<input type="checkbox"/>
Buse à jet rond F21, saphir, 0,9 mm	32	9.886-216.0	Buse jet rond vissable saphir F21 diamètre 0,90 mm pour une pression de travail jusqu'à 3000 bar.	<input type="checkbox"/>
<b>BUSES ROTATIVES</b>				
<b>Rotabuses à un jet</b>				
Outil de remplacement du moyeu de rotabuse	33	6.025-233.0	Pour F3, F4, F1, F25	<input type="checkbox"/>
Jet rotatif (rotabuse), 049, 1,35 mm	34	4.767-173.0	350 bar, 1,35 mm, 1 300 l/h, M 20 × 1, laiton.	<input type="checkbox"/>
Kit de réparation Power Rotary Jet F7	35	6.025-436.0	Kit de réparation pour Power Rotary Jet réf. 6.415-914.0. Convient pour une pression de service de 350 bar et une puissance de 1300 l/h. Composé du rotor, du siège et du joint torique (28 × 2).	<input type="checkbox"/>
<b>Rotabuses multi-jet</b>				
Corps de buse	36	9.917-677.0	Raccord tournant avec régime réglable en continu. Avec tube protecteur.	<input type="checkbox"/>
Tête porte-buses TD09	37	9.899-828.0	Porte-buse à 6 jets pour buse F21. Pour une pression de service jusqu'à 3 000 bar. Jet incliné à 35°, avec écran de protection et redresseur de flux.	<input type="checkbox"/>

Accessoires optionnels.