

# QUICKSTART

## KM 150/500 R Bp

KÄRCHER



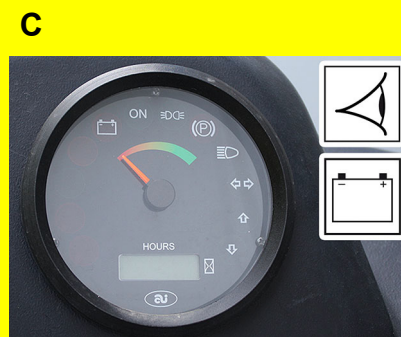
### AVERTISSEMENT

Ceci ne représente que des instructions abrégées ! Avant d'utiliser ou d'entretenir l'appareil, veuillez lire le manuel d'utilisation joint à l'appareil.

Un non-respect du manuel d'utilisation et des consignes de sécurité pourrait entraîner des dommages sur l'appareil et des risques pour l'opérateur et d'autres personnes.

## Mise en service

1



- A Prendre place sur le siège du conducteur.  
B Tourner la clé de contact sur la position "I".

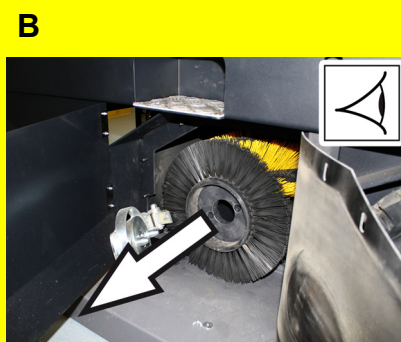
#### Remarque

L'affichage de la capacité de la batterie indique au bout de 10 secondes environ l'état de charge réel.

- C Contrôler le niveau de charge de la batterie ; en cas de besoin, charger les batteries.  
D Fermez les capots de l'appareil.



2



- A Vérifier si des bandes entourent les roues.  
B Vérifier la brosse rotative.  
C Contrôler les balais latéraux.

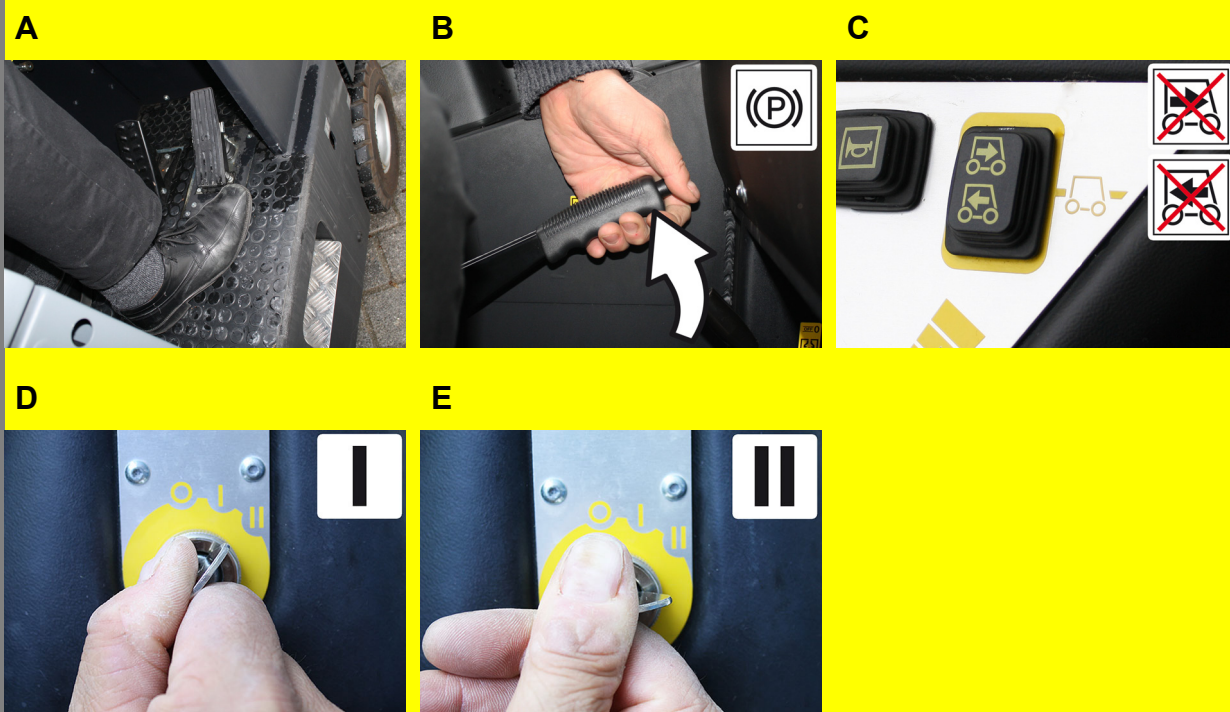
3



- A Tirer le levier de réglage du siège vers l'extérieur.  
B Déplacer le siège, relâcher le levier et l'enclencher.  
Essayer de pousser le siège vers l'avant ou vers l'arrière afin de vérifier qu'il est bien enclenché.  
C Régler le dossier du siège.

## Fonctionnement

### 1



#### Démarrage de la machine

- A Prendre place sur le siège du conducteur. NE PAS actionner la pédale d'accélérateur.
- B Serrer le frein de stationnement.
- C Amener le sélecteur de déplacement en position centrale.
- D Placer la clef de démarrage dans la serrure d'allumage. Tourner la clé de contact sur la position "I". L'appareil est opérationnel.
- E Tourner la clé de contact sur la position "II". L'appareil peut être conduit.

### 2



#### Déplacer la balayuse

##### Prudence

*Risque d'endommagement! N'actionner le sélecteur de sens de marche que pendant l'immobilisation de l'appareil.*

- A Placer le commutateur de programme sur le niveau 1 (conduite)

- B Appuyer sur la pédale de frein et maintenir la pression.

- C Desserrer le frein.

##### Rouler en avant

- D Mettre le sélecteur du sens de marche sur « marche avant ».

- E Appuyer lentement sur la pédale d'accélérateur.

##### Rouler en arrière

##### ⚠ Danger

*Risque de blessure! En reculant, aucun danger ne peut exister pour des troisièmes, le cas échéant laisser vous guider.*

- F Mettre le sélecteur du sens de marche sur « Arrière ».

- G Appuyer lentement sur la pédale d'accélérateur.

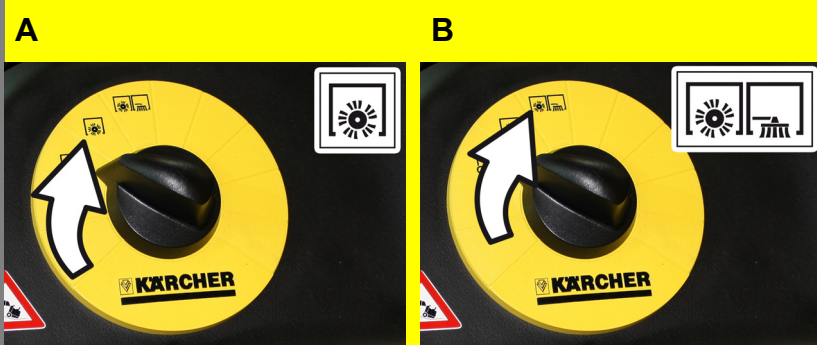
##### Freinage

- H La machine freine automatiquement et s'immobilise lorsque la pédale d'accélérateur avant est relâchée.

##### REMARQUE

*L'effet de freinage peut être soutenu par la pression de la pédale de frein.*

### 3



#### Balayage

##### Balayer avec la brosse rotative

- A Régler le sélecteur de programme sur le niveau 2. La brosse-rouleau est abaissée.

##### Balayer avec la brosse rotative et les balais latéraux

- B Tourner le commutateur de programmes sur 3. Les balais latéraux ainsi que la brosse rotative sont abaissés.

## Fonctionnement

### 4



#### Balayage de sols humides ou mouillés

A Mettre le ventilateur hors service.

### 5



#### Nettoyer le filtre à poussières

A Appuyer sur l'interrupteur du nettoyage de filtre de poussières.

### 6



#### Fonctionnement avec gyrophare

A Allumer le gyrophare.

### 7



B



#### Vider le bac à poussières

##### ⚠ **Danger**

Risque de blessure ! Veiller à ce qu'aucune personne ni aucun animal ne se trouve dans la zone de basculement pendant le vidage du bac à poussières.

##### ⚠ **Danger**

Risque d'écrasement ! Ne jamais approcher les mains du mécanisme de vidage. Ne jamais rester sous le bac lorsqu'il est relevé.

##### ⚠ **Danger**

Risque de basculement ! Pour le processus de vidage du bac, veiller à garer le véhicule sur une surface plane.



- A Relever le bac à poussières.  
S'approcher lentement du collecteur de poussières.
- Serrer le frein de stationnement.
- B Ouvrir le couvercle du réservoir à débris.
- C Refermer le couvercle du réservoir à débris.  
Desserrer le frein.  
S'éloigner lentement du collecteur à poussières.
- D Abaisser le bac à poussières jusqu'à la position finale.

## Fin de l'utilisation

1



**Vider le bac à poussières**  
Voir "Fonctionnement", point 7.

2



**Mise hors service de l'appareil**

- A Régler le sélecteur de programme sur le niveau 1 (marche)  
. Le balai latéral et la balai latéral sont soulevés.
- B Appuyer sur la pédale de frein et maintenir la pression.  
Serrer le frein de stationnement.
- C Tourner la clé de contact sur "0" et la retirer.

## Entretien et maintenance

1 fois par jour

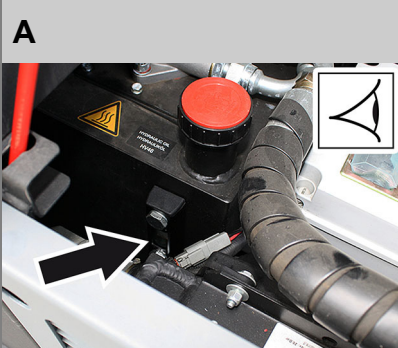
hebdomadaire

Service après-vente de Kärcher

1

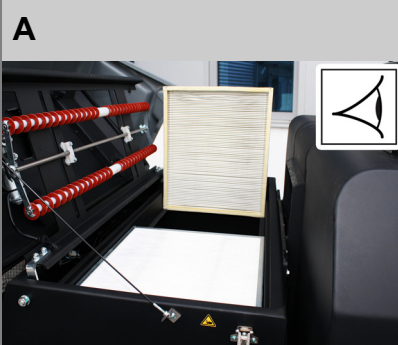
- A Vérifier le fonctionnement de tous les éléments de commande
- B Vérifier l'état de l'appareil

2



- A Contrôler le niveau de l'huile hydraulique.
  - B Contrôler le niveau de liquide de frein.
- ⚠ Danger**  
*Risque de blessure ! Toujours mettre en place la barre de sécurité lorsque la cuve à poussière est soulevée*

3



- A Contrôler le filtre à poussière et le cas échéant nettoyer le logement de filtre.
  - B Nettoyer l'extérieur du véhicule avec un chiffon humide et un détergent doux.
- REMARQUE**  
*N'utiliser aucun détergent corrosif.*

4

- A Nettoyer le refroidisseur d'huile hydraulique.
- B Contrôler l'installation hydraulique.
- C Contrôler le degré d'usure des coupe-couteau d'étanchéité et le cas échéant, les remplacer.
- D Vérifier le volet du collecteur et lubrifier.

## Entretien et maintenance

1 fois par jour

hebdomadaire

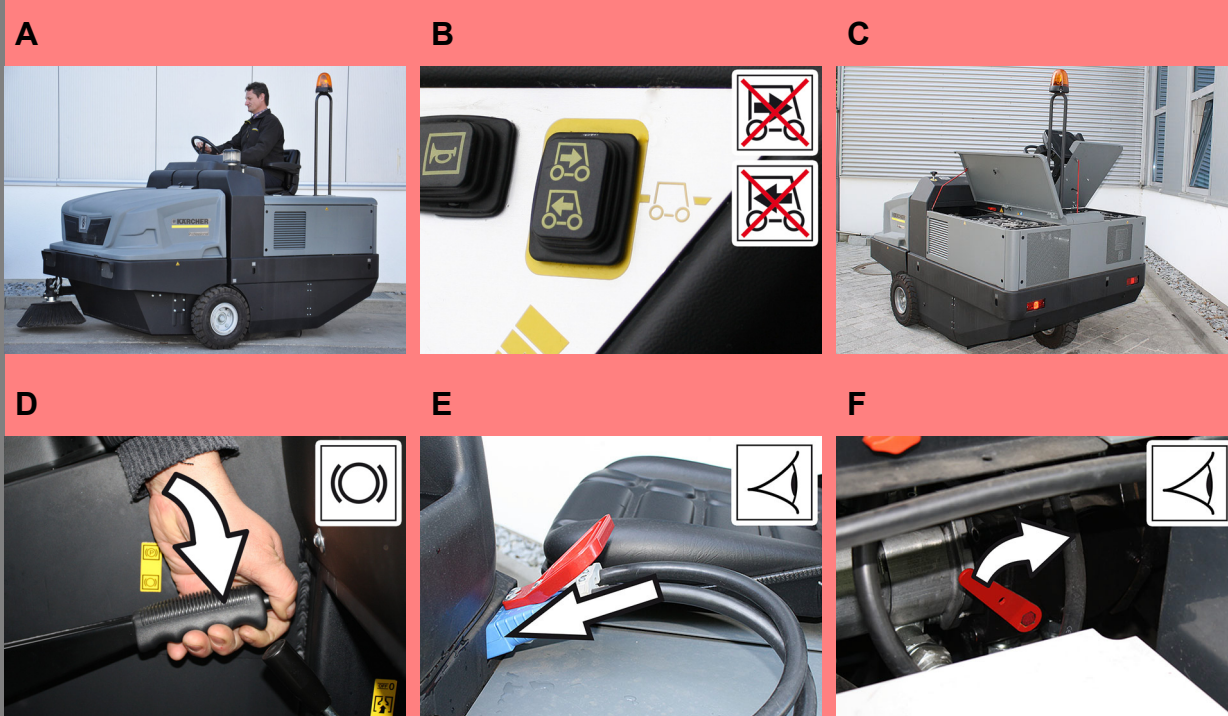
Service après-vente de Kärcher

### 5

Respecter la liste de contrôle !

## Consignes de dépannage

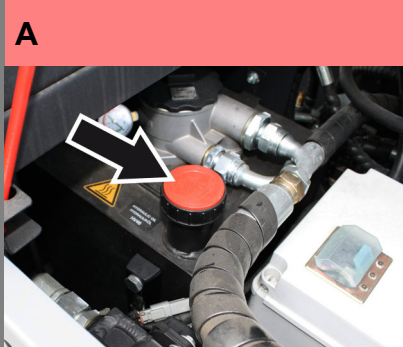
### 1



**L'appareil ne bouge pas ou ne bouge que lentement**

- A Prendre place sur le siège du conducteur, le contacteur de siège est activé
- B Amener le sélecteur de déplacement en position centrale.
- C Charger ou changer la batterie
- D Desserrer le frein
- E Vérifiez la position du connecteur de la batterie.
- F Contrôler la roue libre de la pompe hydraulique.

### 2



**Sifflement dans l'hydraulique**

- A Remettre le fluide hydraulique à niveau

### 3



**Les brosses ne tournent que lentement**

- A Contrôler l'enroulement des bandes de la brosse-rouleau et du balai latéral.

### 4

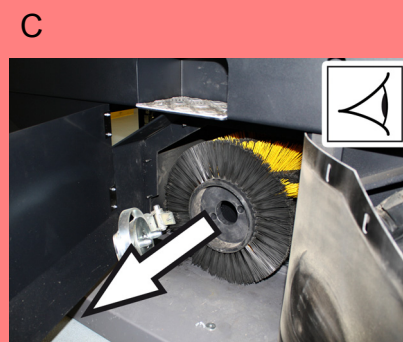


**Peu ou pas de puissance d'aspiration dans la zone des brosses**

- A Vérifier, nettoyer ou remplacer le filtre à poussière

## Consignes de dépannage

### 5



L'unité de balayage n'absorbe pas la poussière

- A Vider le bac à poussières  
Voir "Fonctionnement", point 7.
- B Vérifier, nettoyer ou remplacer le filtre à poussière
- C Changer la brosse rotative  
Éliminer le blocage de la brosse rotative
- D Régler la trace de balayage
- E Remplacer les balais latéraux.

### 6



De la poussière s'échappe de l'appareil

- A Vérifier, nettoyer ou remplacer le filtre à poussière
- B Mettre le ventilateur en service.