

# QUICKSTART

## BR 35/12 C BP Pack

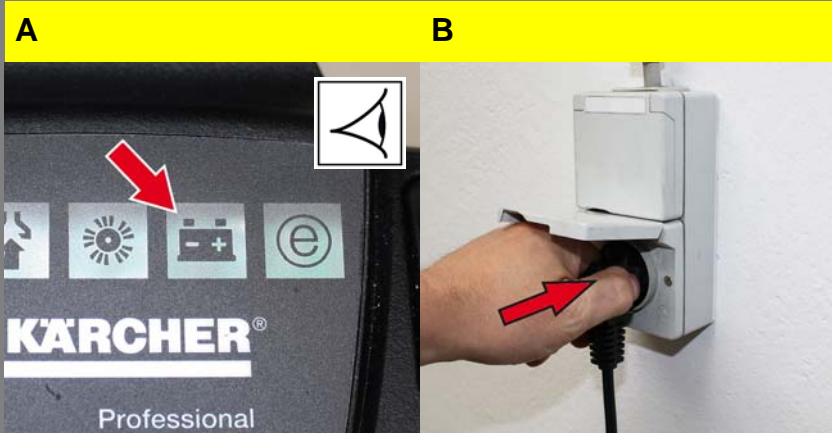


### Avertissement

Il ne s'agit ici que d'un bref mode d'emploi ! Lire le mode d'emploi ci-joint, avant d'utiliser ou d'entretenir l'appareil. En cas de non-respect des instructions de service et des consignes de sécurité, l'appareil risque de subir des dommages matériels et l'utilisateur ainsi que toute tierce personne sont exposés à des dangers potentiels.

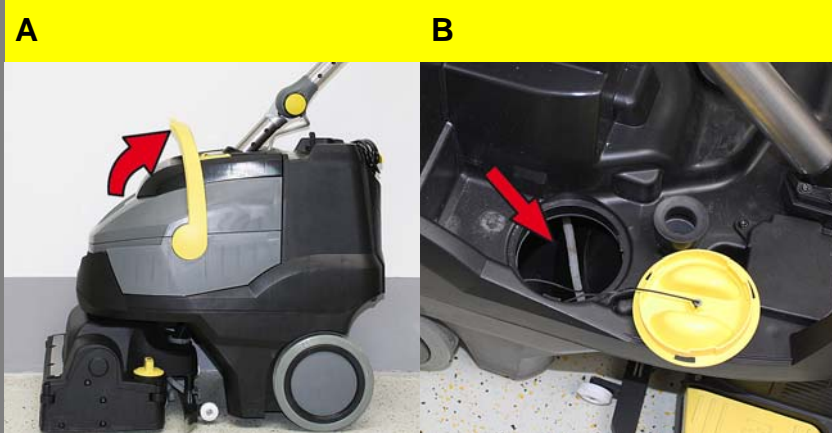
## Mise en service

1



- A Vérifier l'indication de chargement de la batterie.  
Vert : Batterie chargée  
Orange : Batterie presque vide  
Rouge : l'appareil se met hors service - charger la batterie  
Charger la batterie, en cas de besoin.
- B Brancher la fiche secteur dans une prise de courant.

2



### ⚠ Avertissement

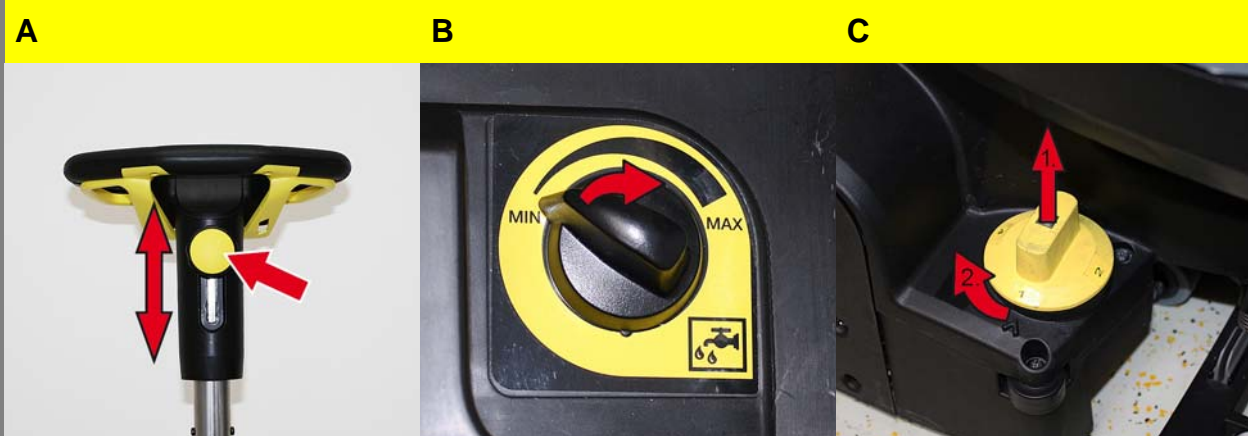
Risque d'endommagement. Utiliser uniquement les détergents recommandés. Pour tout autre détergent, l'exploitant prend des risques plus élevés quant à la sécurité du travail et au risque d'accident. Utiliser uniquement des détergents exempts de solvants, d'acide chlorhydrique et fluorhydrique. Respecter les consignes de sécurité figurant sur les détergents.

### Remarque

Ne jamais utiliser de détergents extrêmement moussants. Tenir compte des consignes de dosage.

- A Relever la poignée de transport du bac d'eau sale.  
Détacher le réservoir d'eau sale et le basculer sur le côté.
- B Ouvrir le couvercle du réservoir d'eau propre. Remplir de mélange détergent-eau. Température maximale du liquide, 50 °C. Fermer le couvercle du réservoir d'eau propre. Mettre le bac d'eau sale sur l'appareil.

3



- A Desserrer la poignée en étoile de réglage en hauteur du volant. Mettre le volant à la hauteur souhaitée. Serrer les poignées étoiles.
- B Régler le dosage de la solution de nettoyage en fonction de l'encrassement et du type de revêtement de sol.
- C Régler la poignée rotative de pression d'appui des brosses sur la valeur souhaitée. Régler la pression d'appui au sol de la brosse uniquement avec la tête de nettoyage soulevée.



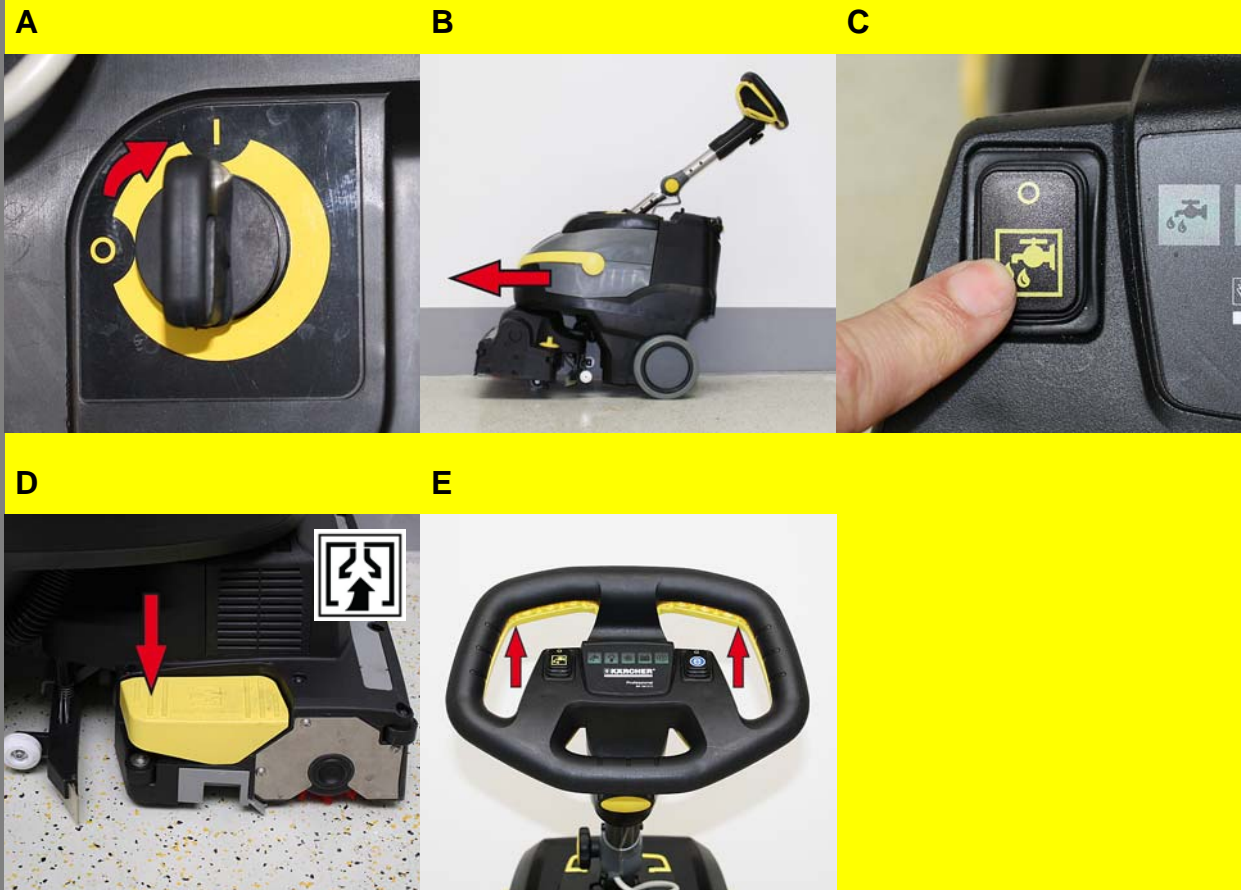
### Remarque

Si l'appareil tire trop vers l'avant pendant son fonctionnement, diminuer la pression d'appui.

- D Mettre l'interrupteur Mode Eco dans la position souhaitée.  
Fonctionnement normal : L'appareil travaille avec une vitesse de rotation de la brosse maximale et la puissance d'aspiration la plus élevée.  
Eco : L'appareil travaille avec une vitesse de rotation de la brosse et une puissance d'aspiration réduites. La consommation d'énergie est ainsi réduite. La durée d'utilisation possible avec un chargement de batterie augmente.

## Fonctionnement

### 1



### Nettoyage

**Attention**  
 Risque d'endommagement pour le revêtement de sol. Ne pas exploiter l'appareil sur place.  
 Risque d'endommagement. Soulever la barre d'aspiration avant de tirer l'appareil en marche arrière sur une longue distance.

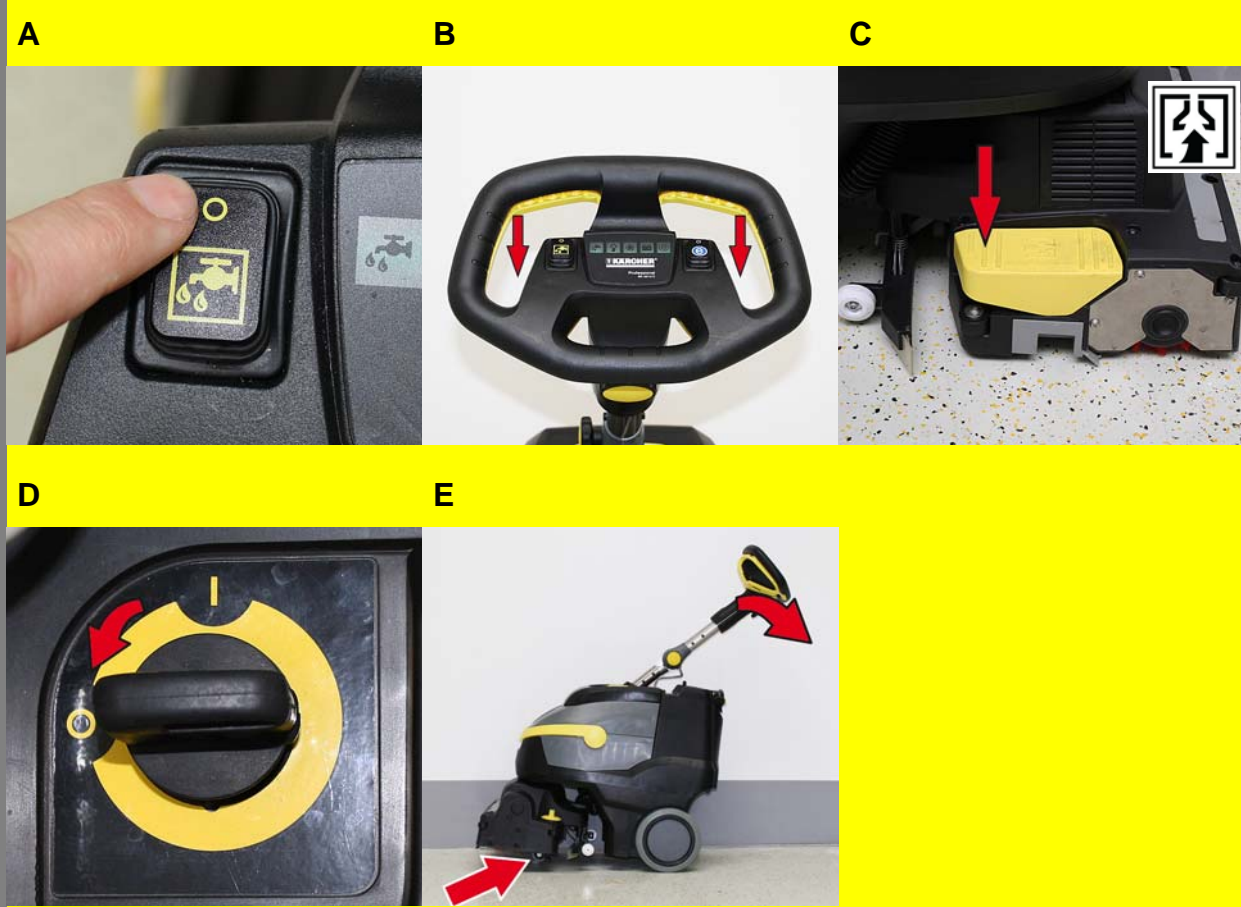
- A Régler l'interrupteur principal sur "I".
- B Pousser l'appareil vers l'avant jusqu'à ce que la béquille d'appui s'enclenche et que la tête de nettoyage touche le sol.
- C Activer l'interrupteur de solution détergente
- D Appuyer vers le bas sur la pédale de relèvement de la barre d'aspiration pour abaisser la barre d'aspiration à l'arrière.
- E Tirer le commutateur de sécurité vers le volant ; l'entraînement de la brosse et la commande de solution de nettoyage sont activés (s'ils sont réglés).  
 Déplacer l'appareil par-dessus la surface qui doit être nettoyée.

### Remarque

Si le volant est tourné de 180°, l'appareil se déplace également en marche arrière.

## Fin de l'utilisation

### 1



### Arrêt et mise hors marche de l'appareil

- A Couper l'interrupteur de la solution de nettoyage.  
 Encore avancer l'appareil de 1 à 2 m pour aspirer toute l'eau restante.
- B Relâcher le commutateur de sécurité.
- C Appuyer vers le bas sur la pédale de relèvement de la barre d'aspiration pour soulever la barre d'aspiration à l'avant.
- D Mettre l'interrupteur principal sur "0".

### Attention

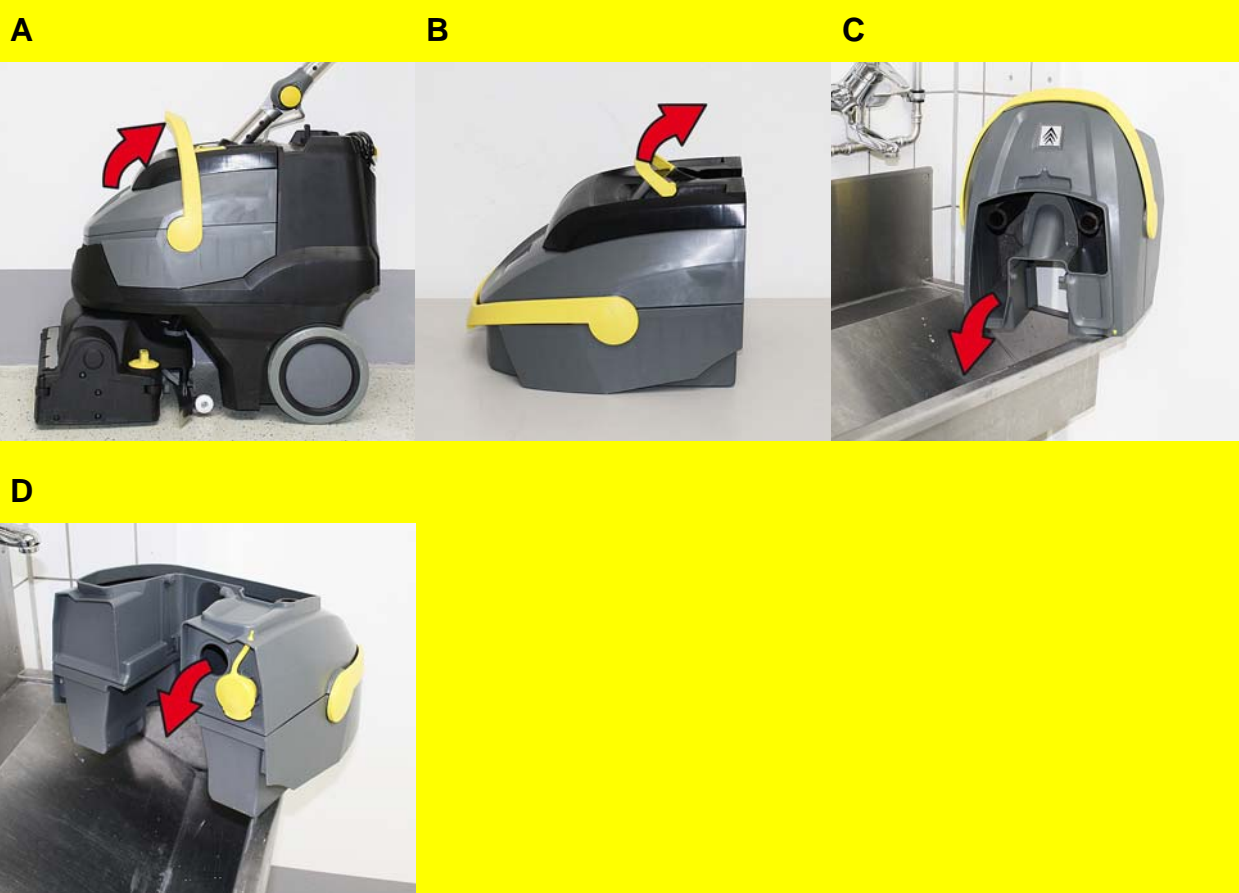
Les lèvres d'aspiration et la brosse peuvent se déformer de façon permanente. Toujours arrêter l'appareil avec la béquille d'appui dépliée.

- E Appuyer l'appareil sur le volant jusqu'à ce que la béquille d'appui soit dépliée.



## Fin de l'utilisation

### 2



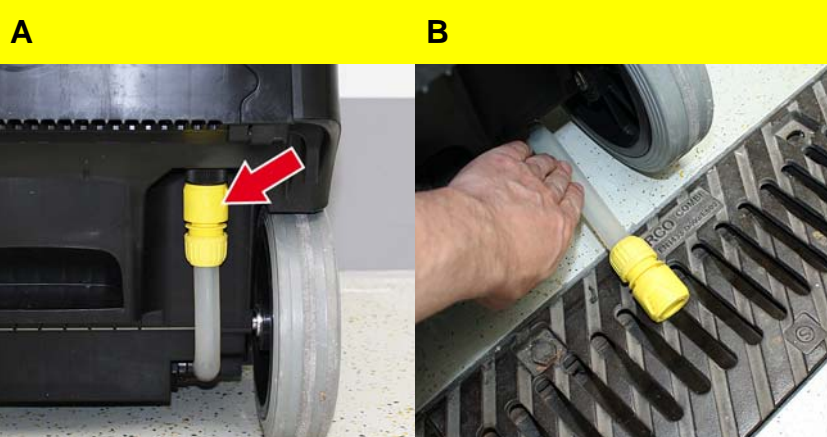
#### Vidange du réservoir d'eau sale

##### ⚠ Avertissement

Tenir compte des prescriptions locales pour le traitement des eaux usées.

- A Basculer vers le bas la poignée du bac d'eau sale et l'enclencher.  
Retirer le réservoir d'eau sale.
  - B Retirer le couvercle du bac d'eau sale.
  - C Vidange du bac d'eau sale.  
Basculer sur le côté le bac d'eau sale lors de la vidange, afin que le réservoir soit complètement vidé.  
Rincer le réservoir d'eau sale à l'eau propre.
- ou
- D Ouvrir la fermeture et vider le bac d'eau sale.

### 3



#### Vidange du réservoir d'eau propre

##### ⚠ Avertissement

Tenir compte des prescriptions locales pour le traitement des eaux usées.

- A Pousser le raccord vers le bas.
- B Tirer le flexible de l'indicateur de niveau et basculer vers le bas.

### 4



#### Changer la position de la colonne de direction

Pour réduire l'encombrement pendant le transport et le stockage, la colonne de direction peut être déplacée.

- A Desserrer la poignée en étoile de la position de transport.  
Basculer le volant entièrement vers l'avant.  
Serrer les poignées étoiles.

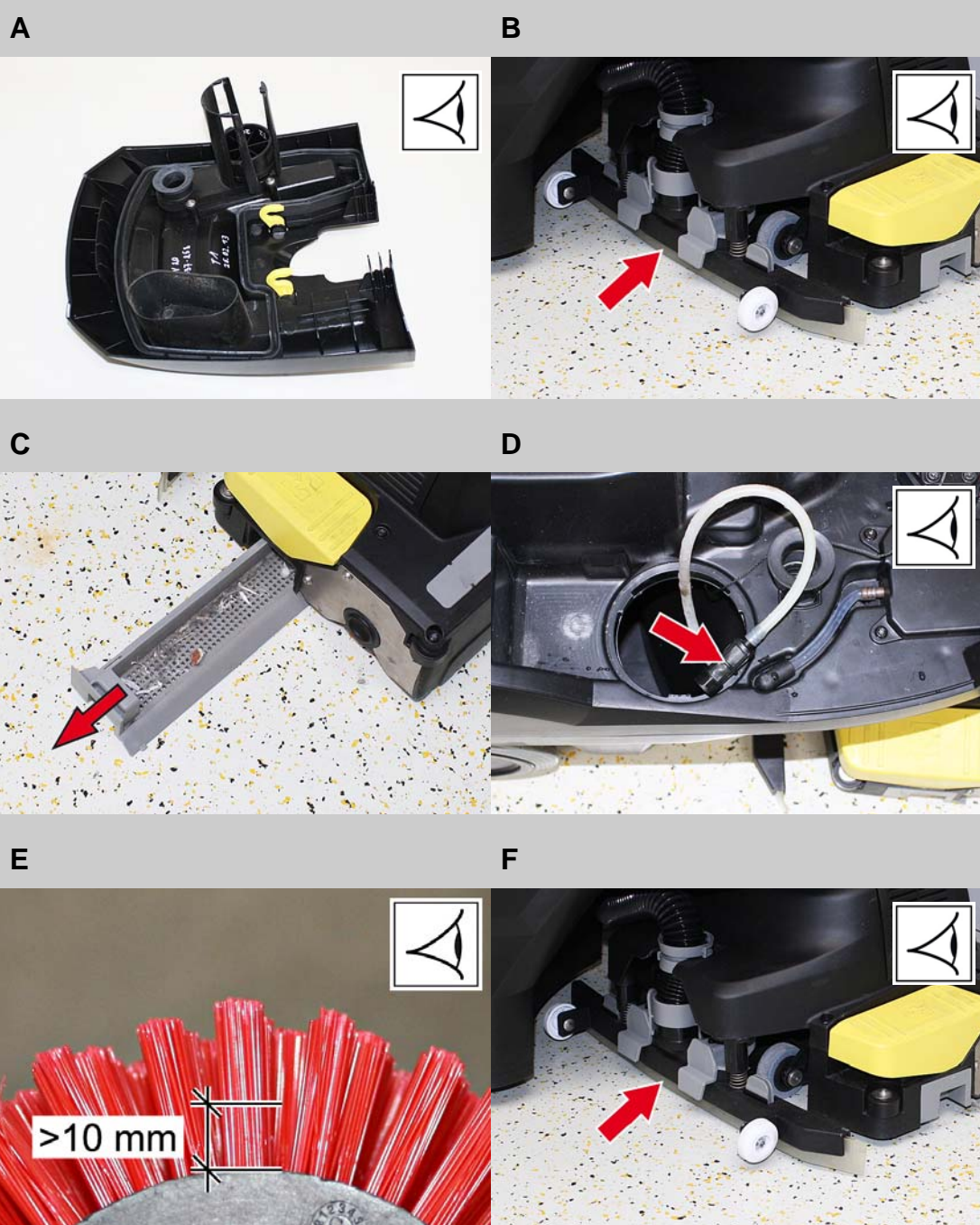
## Entretien et maintenance

1 fois par jour

mensuellement

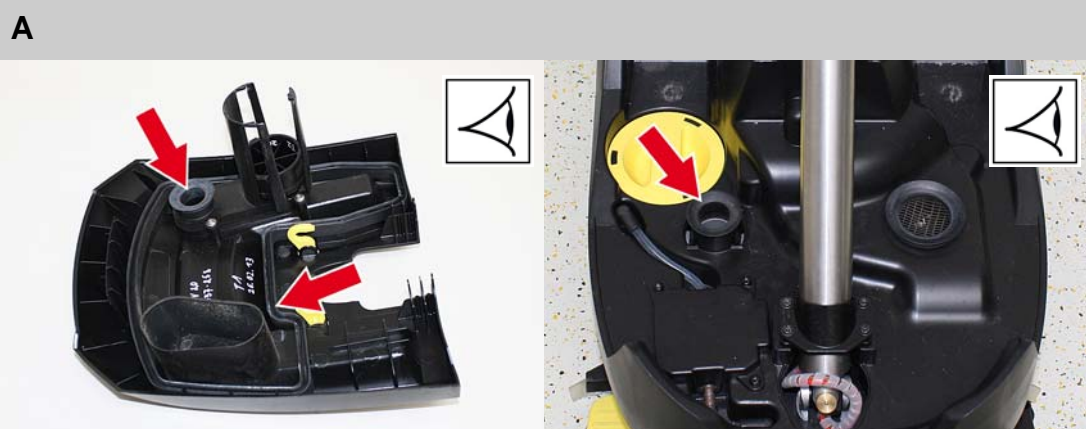
Service après-vente de Kärcher

### 1



- ⚠ Avertissement**  
*Risque d'endommagement. Ne pas laver l'appareil au jet d'eau et ne jamais utiliser de détergents agressifs.*
- A Vider l'eau sale.  
Retirer le couvercle du réservoir d'eau sale et rincer la partie intérieure du couvercle et le flotteur à l'eau.  
Rincer le réservoir d'eau sale à l'eau propre.
  - B Nettoyer la barre d'aspiration.  
Nettoyer les lèvres d'aspiration, contrôler leur degré d'usure et le cas échéant les remplacer.
  - C Retirer et vider le réservoir de salissure grossière.
  - D Nettoyer le filtre d'eau propre.
  - E Nettoyer la brosse.  
Contrôler le degré d'usure des brosses et le cas échéant, les remplacer.
  - F Sortir la barre de distribution d'eau au niveau de la tête de nettoyage et nettoyer la canalisation d'eau.
  - G Nettoyer l'extérieur de l'appareil avec un chiffon humide et imbibé de détergent doux.

### 2



- A Contrôler les joints entre le réservoir d'eau sale et l'appareil ; le cas échéant, les remplacer.

### 3

Faire effectuer la révision annuelle.