

## Nettoyant de base intensif extra RM 752 ASF

Retrait des pellicules d'entretien



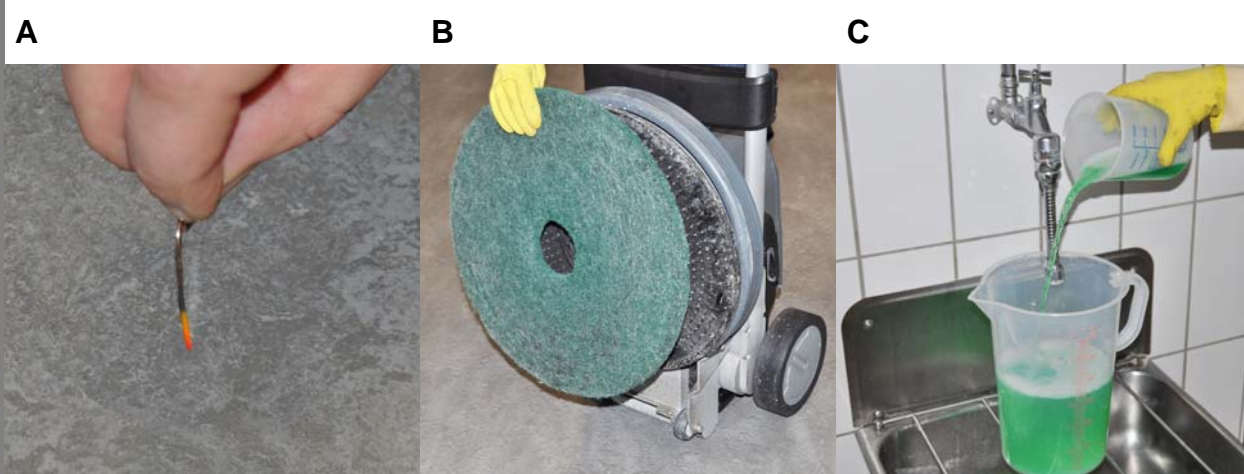
**⚠ AVERTISSEMENT**

Ceci ne représente que des instructions abrégées ! Avant d'utiliser le détergent, lisez la fiche d'information produit et respectez les consignes de sécurité mentionnées sur l'étiquette du produit. Respecter les consignes de dosage mentionnées sur l'étiquette du produit.

Un non-respect des consignes de sécurité pourrait entraîner des dommages sur l'objet à nettoyer et des risques pour l'environnement, l'opérateur et d'autres personnes.

### Préparation

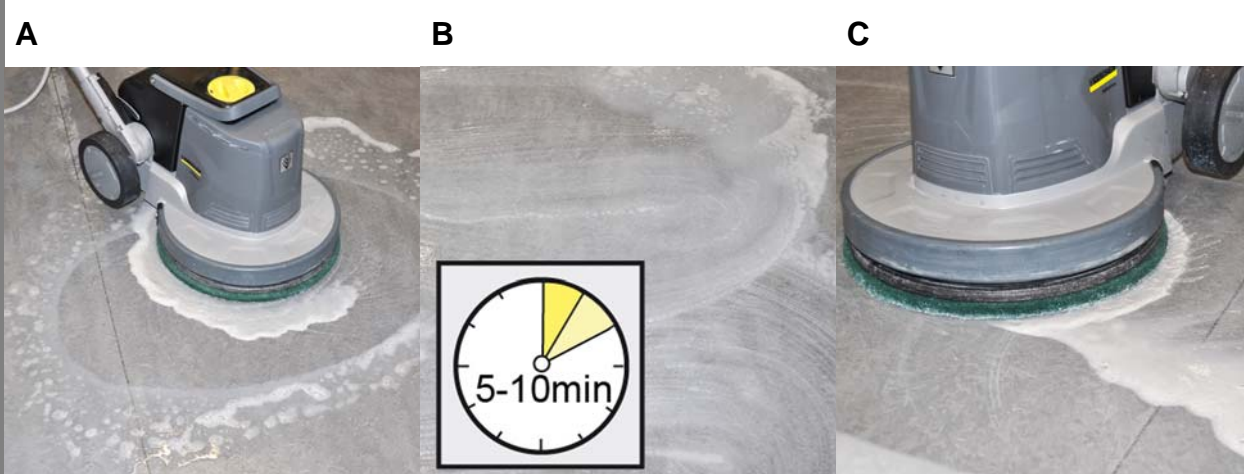
1



- A Définir le revêtement (par ex. test de trombone). Utiliser le nettoyant de base intensif uniquement sur des revêtements sensibles aux alcalins (par ex. PVC / PUR).
- B Choisir et préparer la machine et les accessoires adaptés au revêtement de sol.
- C Doser le nettoyant de base en fonction de l'épaisseur de la pellicule d'entretien à retirer (env. 20-30 %, maximum 50 %).

### Détacher la pellicule d'entretien

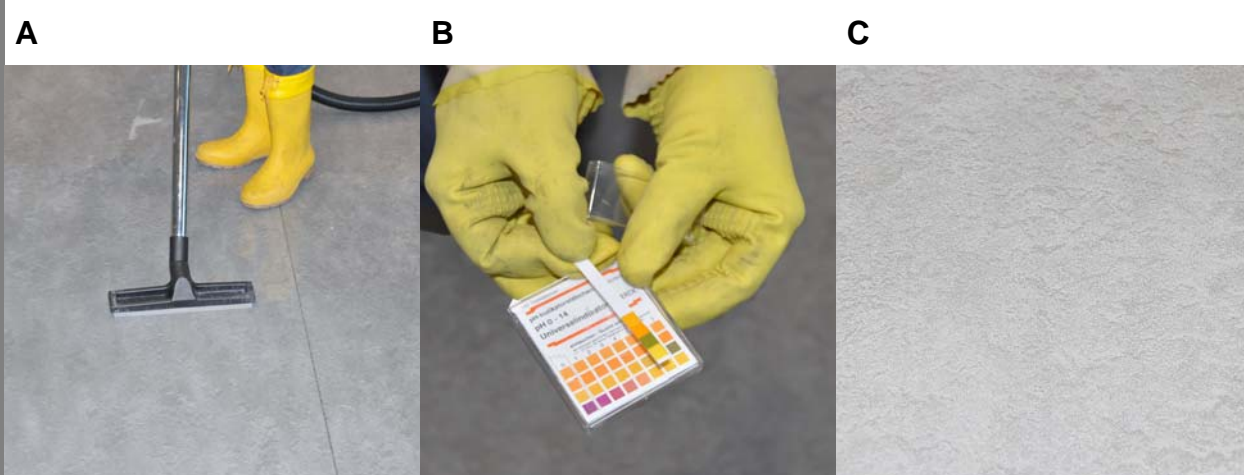
2



- A Appliquer la solution de nettoyant de base, ne pas aspirer.
- B Laisser agir la solution de nettoyant de base en fonction de l'épaisseur de la pellicule d'entretien à retirer (env. 5-10 minutes).
- C Traiter mécaniquement le revêtement de sol en fonction du temps d'action ; aspirer ensuite la saleté.

### Retirer les résidus

3



- A Nettoyer ensuite à fond le revêtement de sol à l'eau claire jusqu'à ce que tous les résidus de détergent et de salissures soient retirés.
- B Vérifier la valeur pH. Répéter le nettoyage postérieur jusqu'à ce qu'une valeur pH de 7-8,5 soit atteinte.
- C Avant une nouvelle application, le revêtement de sol doit être sec et dépoussiéré.

**⚠ PRÉCAUTION**

Risque d'endommagement dû au détergent !  
Après le travail, nettoyer soigneusement les accessoires, le matériel de travail et les machines.

# Nettoyant de base intensif extra RM 752 ASF

## Retrait des salissures



### ⚠ AVERTISSEMENT

Ceci ne représente que des instructions abrégées ! Avant d'utiliser le détergent, lisez la fiche d'information produit et respectez les consignes de sécurité mentionnées sur l'étiquette du produit. Respecter les consignes de dosage mentionnées sur l'étiquette du produit.

Un non-respect des consignes de sécurité pourrait entraîner des dommages sur l'objet à nettoyer et des risques pour l'environnement, l'opérateur et d'autres personnes.

## Préparation

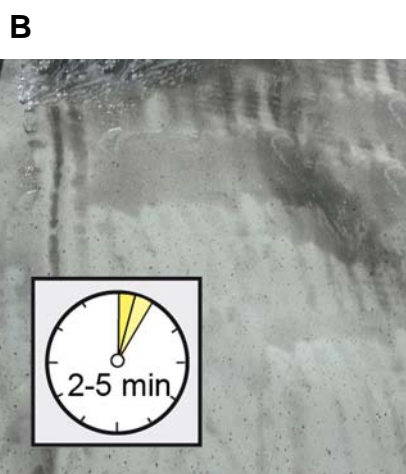
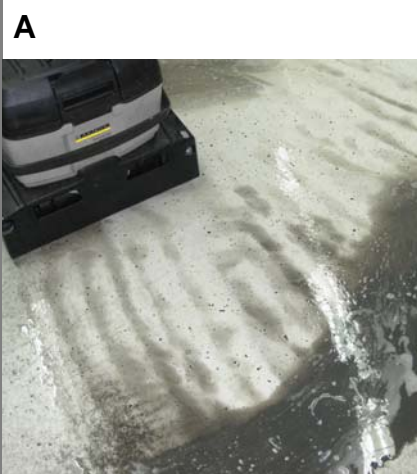
# 1



- A Définir le revêtement (par ex. test de trombone). Utiliser le nettoyant de base intensif uniquement sur des revêtements sensibles aux alcalins (par ex. PVC / PUR).
- B Choisir et préparer la machine et les accessoires adaptés au revêtement de sol.
- C Doser le nettoyant de base en fonction de l'épaisseur des salissures à retirer (env. 5-20 %).

## Nettoyage de base

# 2



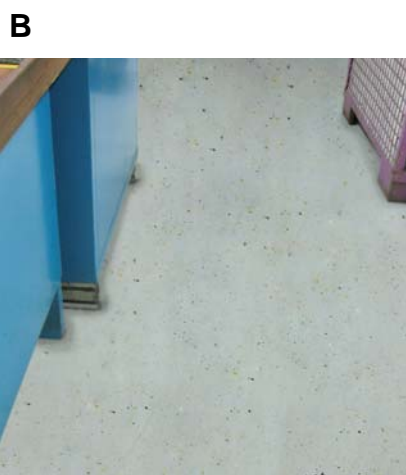
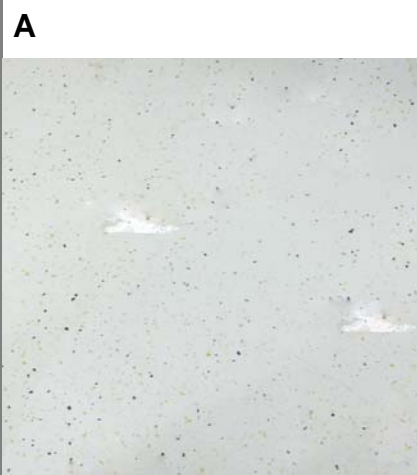
- A Appliquer la solution de nettoyant de base, ne pas aspirer.
- B Laisser agir la solution de nettoyant de base en fonction de l'épaisseur des salissures (env. 2-5 minutes).
- C Nettoyer le revêtement de sol avec l'appareil de nettoyage. Aspirer la saleté.

### Remarque

Risque de détachement de la pellicule d'entretien en cas de dosage trop élevé et/ou de temps d'action trop long.

## Retirer les résidus

# 3



- A Nettoyer ensuite à fond le revêtement de sol à l'eau claire jusqu'à ce que tous les résidus de détergent et de salissures soient retirés.
- B Avant une nouvelle application, le revêtement de sol doit être sec et dépoussiéré ; la valeur pH doit être de 7-8,5.

### ⚠ PRÉCAUTION

Risque d'endommagement dû au détergent ! Après le travail, nettoyer soigneusement les accessoires, le matériel de travail et les machines.