



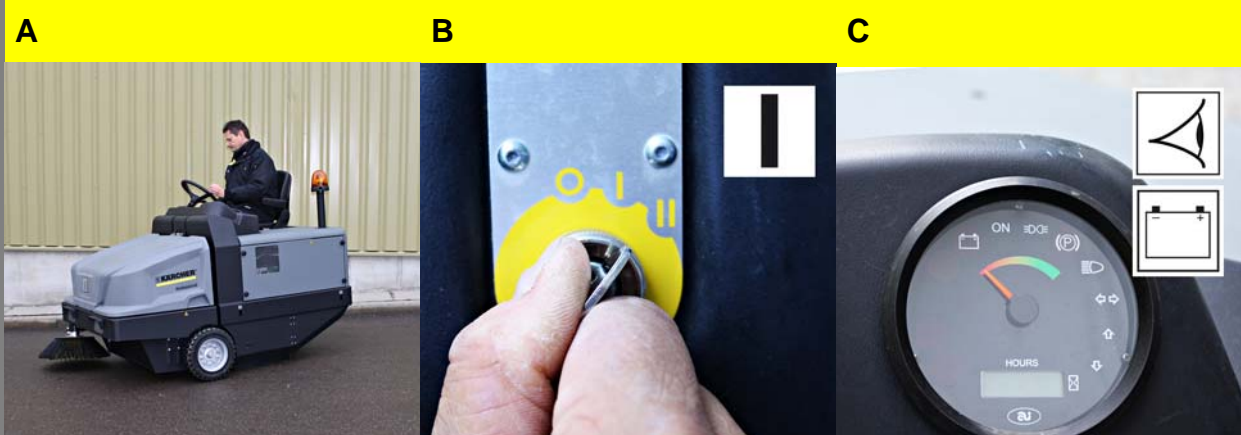
Avertissement

Ceci ne représente que des instructions abrégées ! Avant d'utiliser ou d'entretenir l'appareil, veuillez lire le manuel d'utilisation joint à l'appareil.

Un non-respect du manuel d'utilisation et des consignes de sécurité pourrait entraîner des dommages sur l'appareil et des risques pour l'opérateur et d'autres personnes.

Mise en service

1



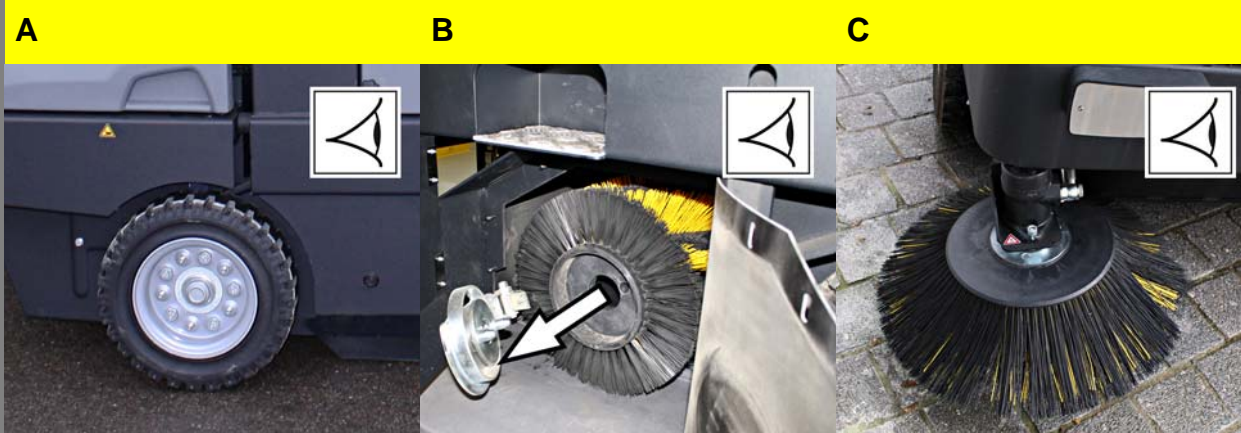
- A Prendre place sur le siège du conducteur.
- B Tourner la clé de contact sur la position "I".

Remarque

L'affichage de la capacité de la batterie indique au bout de 10 secondes environ l'état de charge réel.

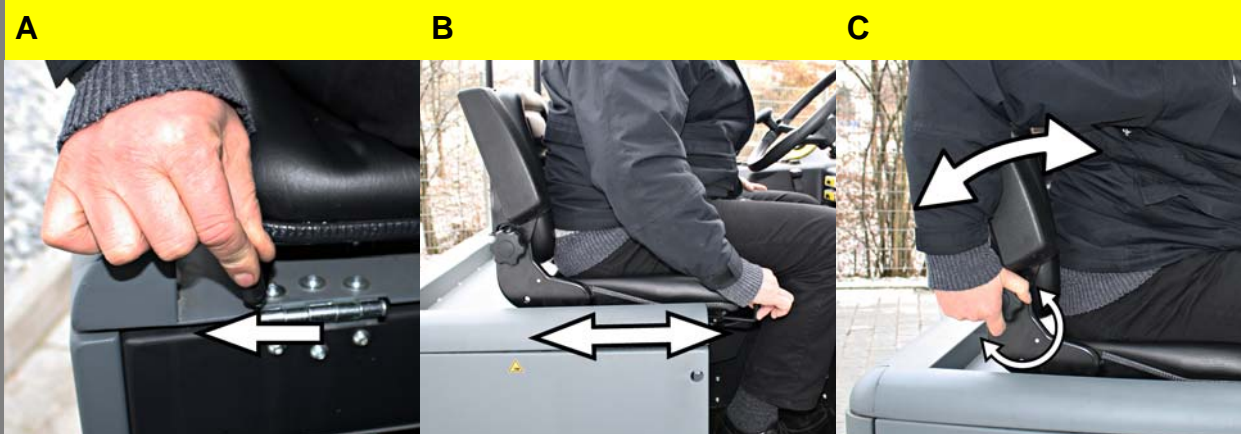
- C Contrôler le niveau de charge de la batterie ; en cas de besoin, charger les batteries.

2



- A Vérifier si des bandes entourent les roues.
- B Vérifier la brosse rotative.
- C Contrôler les balais latéraux.

3



- A Tirer le levier de réglage du siège vers l'extérieur.

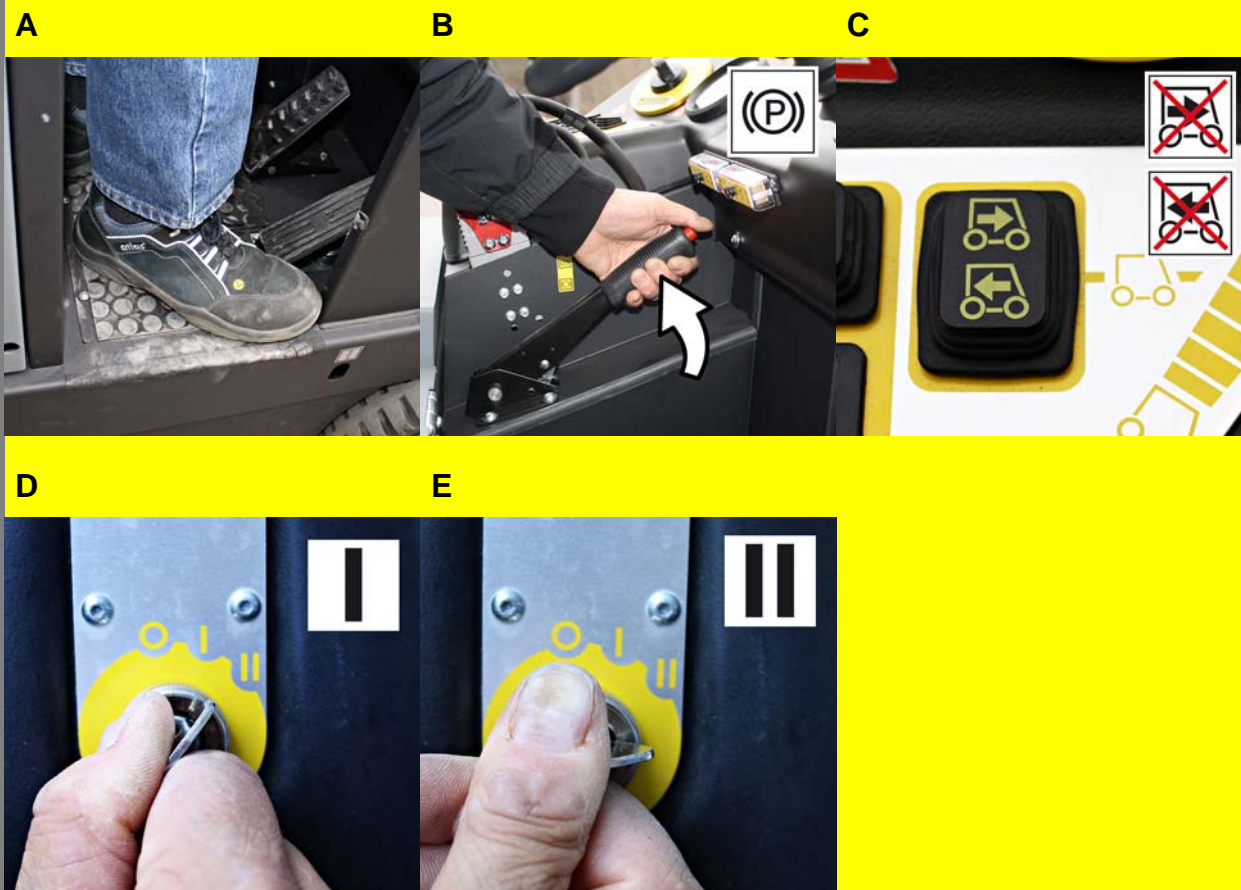
- B Déplacer le siège, relâcher le levier et l'enclencher.

Essayer de pousser le siège vers l'avant ou vers l'arrière afin de vérifier qu'il est bien enclenché.

- C Régler le dossier du siège.

Fonctionnement

1



Démarrage de la machine

- A Prendre place sur le siège du conducteur. Ne pas actionner la pédale d'accélérateur.
- B Serrer le frein de stationnement.
- C Amener le sélecteur de déplacement en position centrale.
- D Placer la clef de démarrage dans la serrure d'allumage. Tourner la clé de contact sur la position "I". L'appareil est opérationnel.
- E Tourner la clé de contact sur la position "II". L'appareil peut être conduit.

2



Déplacer la balayuse

- A Régler le commutateur de programmes sur 1 (déplacement).
- B Appuyer sur la pédale de frein et maintenir la pression.
- C Desserrer le frein.

Rouler en avant

- D Mettre le sélecteur du sens de marche sur « marche avant ».
- E Appuyer lentement sur la pédale d'accélérateur.

Rouler en arrière

⚠ **Danger**

Risque de blessure ! En reculant, aucun danger ne peut exister pour des troisièmes, le cas échéant laisser vous guider.

- F Mettre le sélecteur du sens de marche sur « Arrière ».
- G Appuyer lentement sur la pédale d'accélérateur.

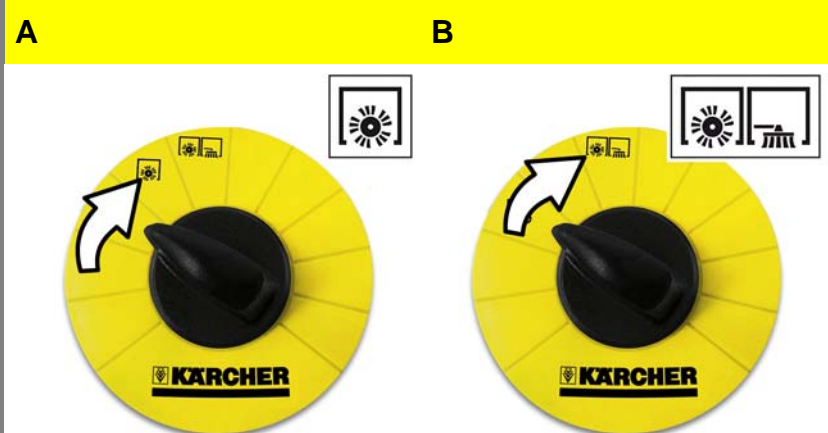
Freinage

- H La machine freine automatiquement et s'immobilise lorsque la pédale d'accélérateur avant est relâchée.

Remarque

L'effet de freinage peut être soutenu par la pression de la pédale de frein.

Fonctionnement

3

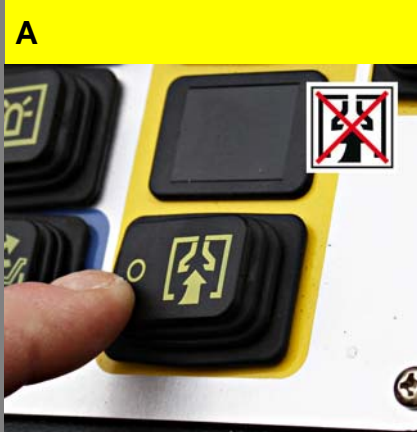
Balayage

Balayer avec la brosse rotative

- A Régler le sélecteur de programme sur le niveau 2.
La brosse-rouleau est abaissée.

Balayer avec la brosse rotative et les balais latéraux

- B Tourner le commutateur de programmes sur 3. Les balais latéraux ainsi que la brosse rotative sont abaissés.

4

Balayage de sols humides ou mouillés

- A Mettre le ventilateur hors service.

5

Nettoyer le filtre à poussières

- A Appuyer sur l'interrupteur du nettoyage de filtre de poussières.

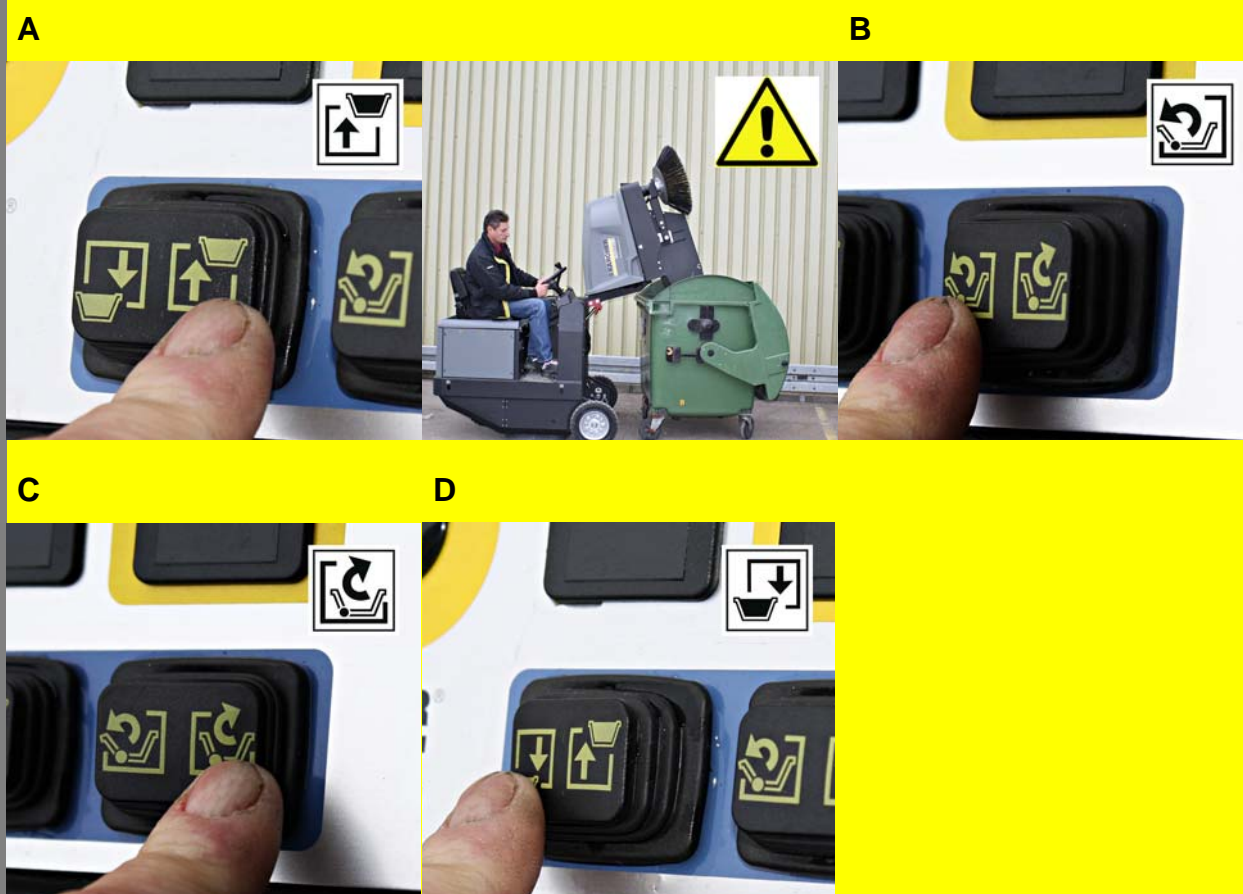
6

Fonctionnement avec gyrophare

- A Allumer le gyrophare.

Fonctionnement

7



Vider le bac à poussières

⚠ Danger

Risque de blessure ! Veiller à ce qu'aucune personne ni aucun animal ne se trouve dans la zone de basculement pendant le vidage du bac à poussières.

⚠ Danger

Risque d'écrasement ! Ne jamais approcher les mains du mécanisme de vidage. Ne jamais rester sous le bac lorsqu'il est relevé.

⚠ Danger

Risque de basculement ! Pour le processus de vidage du bac, veiller à garer le véhicule sur une surface plane.

- A Relever le bac à poussières.
S'approcher lentement du collecteur de poussières.
Serrer le frein de stationnement.
- B Ouvrir le couvercle du réservoir à débris.
- C Refermer le couvercle du réservoir à débris.
Desserrer le frein.
S'éloigner lentement du collecteur à poussières.
- D Abaisser le bac à poussières jusqu'à la position finale.

Fin de l'utilisation

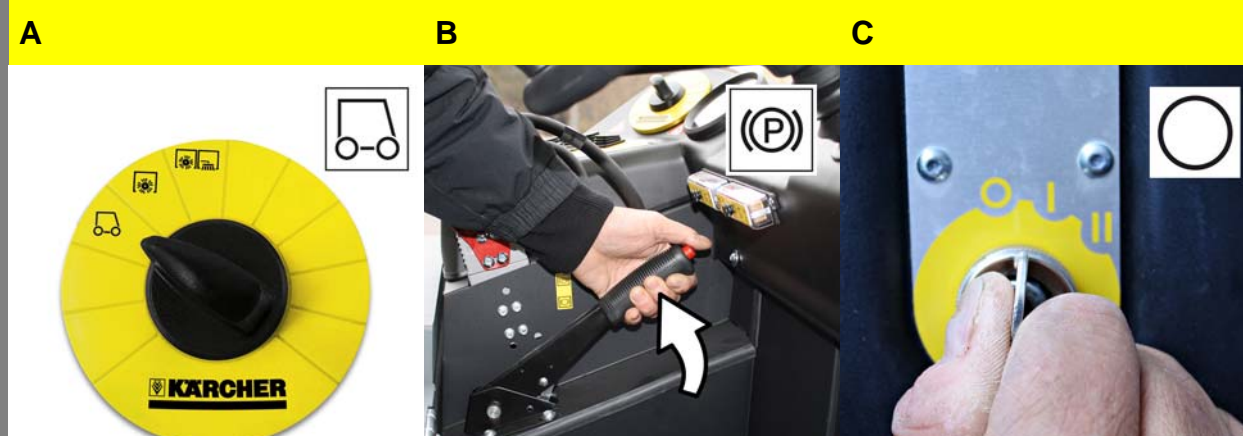
1



Vider le bac à poussières

Voir "Fonctionnement", point 7.

2



Mise hors service de l'appareil

- A Régler le sélecteur de programme sur le niveau 1 (marche). Le balai latéral et la balai latéral sont soulevés.
- B Appuyer sur la pédale de frein et maintenir la pression.
Serrer le frein de stationnement.
- C Tourner la clé de contact sur "0" et la retirer.

Entretien et maintenance

1 fois par jour

hebdomadaire

Service après-vente de Kärcher

1

A

A Vérifier le fonctionnement de tous les éléments de commande.

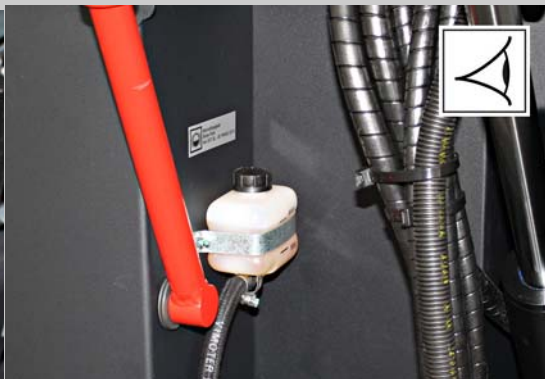
B Vérifier l'état de l'appareil.

2

A



B



A Contrôler le niveau de l'huile hydraulique.

B Contrôler le niveau de liquide de frein.

⚠ Danger

Risque de blessure ! Toujours mettre en place la barre de sécurité lorsque la cuve à poussière est soulevée

3

A



B



A Contrôler le filtre à poussière et le cas échéant nettoyer le logement de filtre.

B Nettoyer l'extérieur du véhicule avec un chiffon humide et un détergent doux.

Remarque

N'utiliser aucun détergent corrosif.

4

A Nettoyer le refroidisseur d'huile hydraulique.

B Contrôler l'installation hydraulique.

C Contrôler le degré d'usure des couteaux d'étanchéité et, le cas échéant, les remplacer.

D Vérifier le volet du collecteur et lubrifier.

5

Respecter la liste de contrôle d'inspection 5.950-648.0 !